

+13,17 m
+12,35 m
+11,96 m
+11,55 m

+8,60 m

+7,10 m

+4,10 m

+3,30 m

-0,02 m

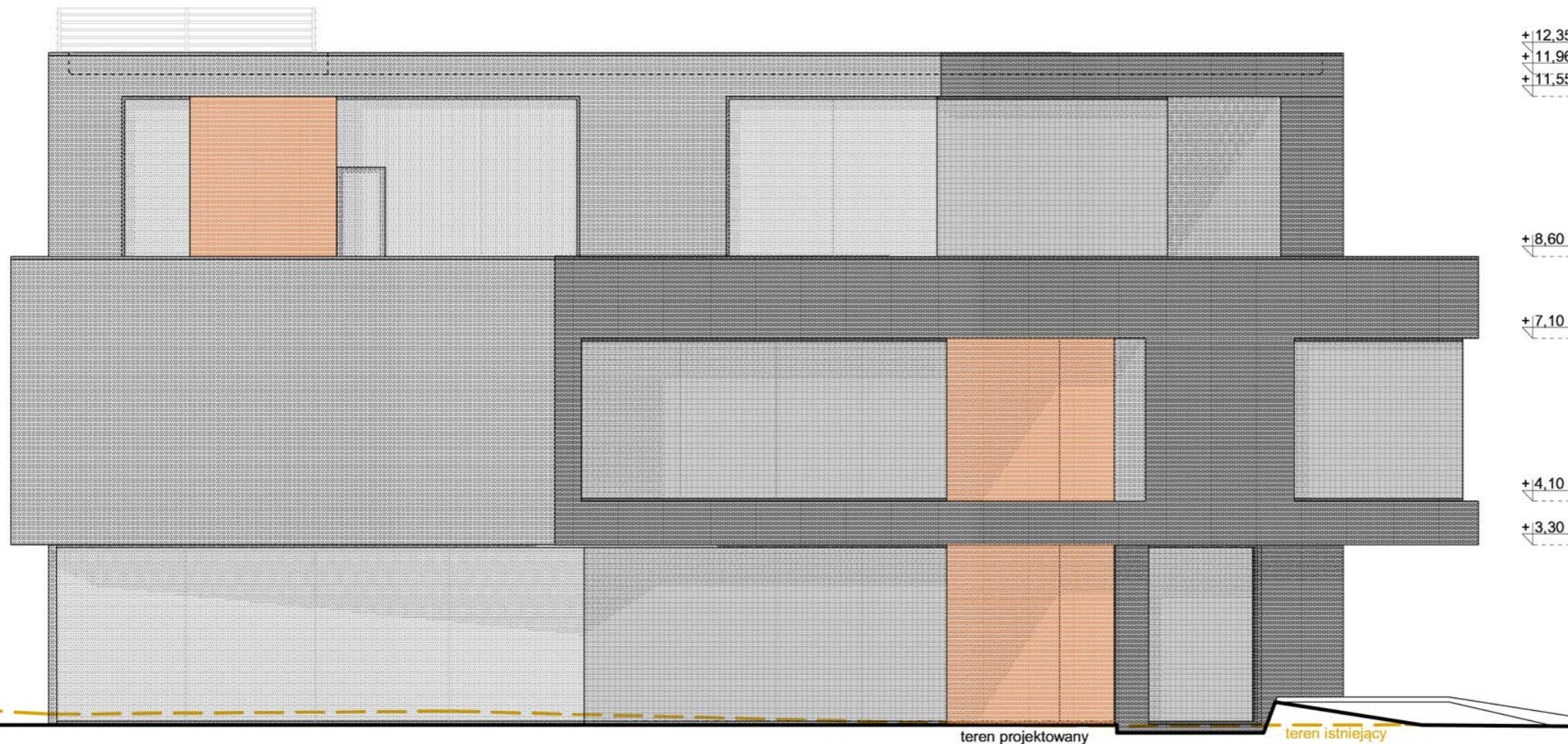
+12,35 m
+11,96 m
+11,55 m

+8,60 m

+7,10 m

+4,10 m

+3,30 m



- fasada aluminiowo-szklana
- blacha dekoracyjna typu Corten
- tynk akrylowy (np. STOLIT K6,0 35 242 silicivmearbid F20)
- osłona urządzeń technicznych (np. SOLAR-TECH)

UWAGI:

1. Wymiary każdorazowo należy sprawdzić na budowie
2. Podczas wykonywania prac budowlanych wszelkie wątpliwości uzgadniać z projektantem.
3. Wszelkie prace budowlane należy wykonać zgodnie z przepisami prawa budowlanego, warunkami technicznymi wykonania i odbioru robót budowlanych, instrukcjami i wytycznymi producentów, wiedzą techniczną, pod nadzorem osób uprawnionych.
4. Wszelkie użyte materiały budowlane i wykończeniowe powinny odpowiadać odpowiednim normom oraz posiadać stosowne aprobaty i atesty.
5. Poziom $\pm 0,00$ budynku = 202,10m n.p.m.
6. Wszelkie pojawiające się na rysunkach nazwy handlowe należy traktować jako przykład określający standard rozwiązania. Ewentualne zmiany należy uzgodnić z Inwestorem i Projektantem.
7. Rodzaj i układ warstw w przegrodach wg rys. opisu warstw.
8. Rysunki rozpatrywać łącznie z rysunkami konstrukcyjnymi i instalacyjnymi. W przypadku występowania różnic pomiędzy projektem architektoniczno-budowlanym i pozostałymi opracowaniami branżowymi, a stanem istniejącym należy dostosować rozwiązania do stanu istniejącego przy konsultacji z projektantem.

INWESTYCJA:
**BUDYNEK BIUROWO-USŁUGOWY
(USŁUGI BADAWCZO-ROZWOJOWE)
WRAZ Z INFRASTRUKTURĄ TECHNICZNĄ**
RZESZÓW, UL. WIOŚLARSKA
dz. nr ew. 2214
obr. 216 Staromieście

BIURO PROWADZĄCE
PROJEKTANT:
ARCONT Pracownia Projektowa
ul. Jodłowa 28, 35-113 Rzeszów
tel. 17 74 022 47

INWESTOR:
SIGNUM SP. Z O.O.
Łańcut 37-100, ul. Podzwierzyniec 29

PROJEKT WYKONAWCZY

ELEWACJA
POŁUDNIOWA-FRONTOWA

SKALA: 1:100

ZESPÓŁ PROJEKTOWY

funkcja	tytuł zawodowy, imię i nazwisko	nr upr./spec.	podpis
ARCHITEKTURA			
PROJEKTANT	mgr inż. arch. Robert PELC	Rz/A - 04/05 / architektoniczna	
OPRACOWAŁA	mgr inż. arch. Katarzyna Leśniewska-Bukala	12/PKOKK/2015 architektoniczna	
data proj. Styczeń 2017	nr umowy z dn.	zmiana	nr projektu nr rys. AW_09