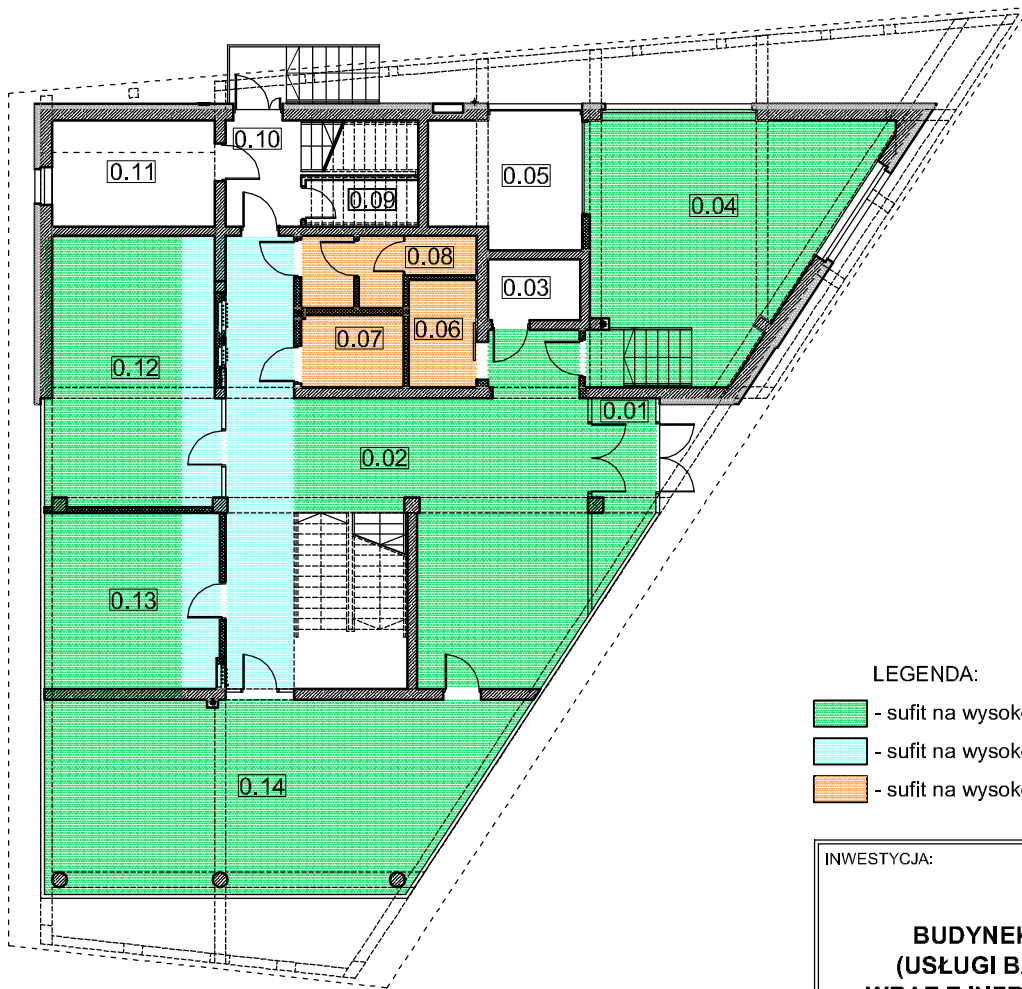


# SUFITY PODWIESZANE PARTER SKALA 1:200



#### LEGENDA:

- sufit na wysokości 3,0m
- sufit na wysokości 2,9m
- sufit na wysokości 2,6m

#### INWESTYCJA:

### BUDYNEK BIUROWO-USŁUGOWY (USŁUGI BADAWCZO-ROZWOJOWE) WRAZ Z INFRASTRUKTURĄ TECHNICZNĄ

RZESZÓW, UL. WIOŚLARSKA  
dz. nr ew. 2214  
obr. 216 Staromieście

#### BIURO PROWADZĄCE PROJEKTANT:



**ARCONT Pracownia Projektowa**  
ul. Jodłowa 28, 35-113 Rzeszów  
tel. 17 74 022 47

#### INWESTOR:

**SIGNUM SP. Z O.O.**  
Łańcut 37-100, ul. Podzwierzyniec 29

PROJEKT WYKONAWCZY

### SUFITY PODWIESZANE PARTER

SKALA: 1:200

#### ZESPÓŁ PROJEKTOWY

funkcja	tytuł zawodowy, imię i nazwisko	nr upr./spec.	podpis
<b>ARCHITEKTURA</b>			
PROJEKTANT	mgr inż. arch. Robert PELC	Rz/A - 04/05 / architektoniczna	
OPRACOWAŁ	mgr inż. arch. Karolina WÓJCIK	-	
data proj.	nr umowy z dn.	zmiana	nr projektu
Styczeń 2017			nr rys. AW_16

#### **UWAGI:**

1. Wymiary każdorazowo należy sprawdzić na budowie
2. Podczas wykonywania prac budowlanych wszelkie wątpliwości uzgadniać z projektantem.
3. Wszelkie prace budowlane należy wykonać zgodnie z przepisami prawa budowlanego, warunkami technicznymi wykonania i odbioru robót budowlanych, instrukcjami i wytycznymi producentów, wiedzą techniczną, pod nadzorem osób uprawnionych.
4. Wszelkie użyte materiały budowlane i wykończeniowe powinny odpowiadać odpowiednim normom oraz posiadać stosowne aprobaty i atesty.
5. Poziom  $\pm 0,00$  budynku = 202,10m n.p.m.
6. Wszystkie pojawiające się na rysunkach nazwy handlowe należy traktować jako przykład określający standard rozwiązania. Ewentualne zmiany należy uzgodnić z Inwestorem i Projektantem.
7. Rodzaj i układ warstw w przegrodach wg rys. opisu warstw.
8. Rysunki rozpatrywać łącznie z rysunkami konstrukcyjnymi i instalacyjnymi. W przypadku występowania różnic pomiędzy projektem architektoniczno-budowlanym i pozostałymi opracowaniami branżowymi, a stanem istniejącym należy dostosować rozwiązania do stanu istniejącego przy konsultacji z projektantem.