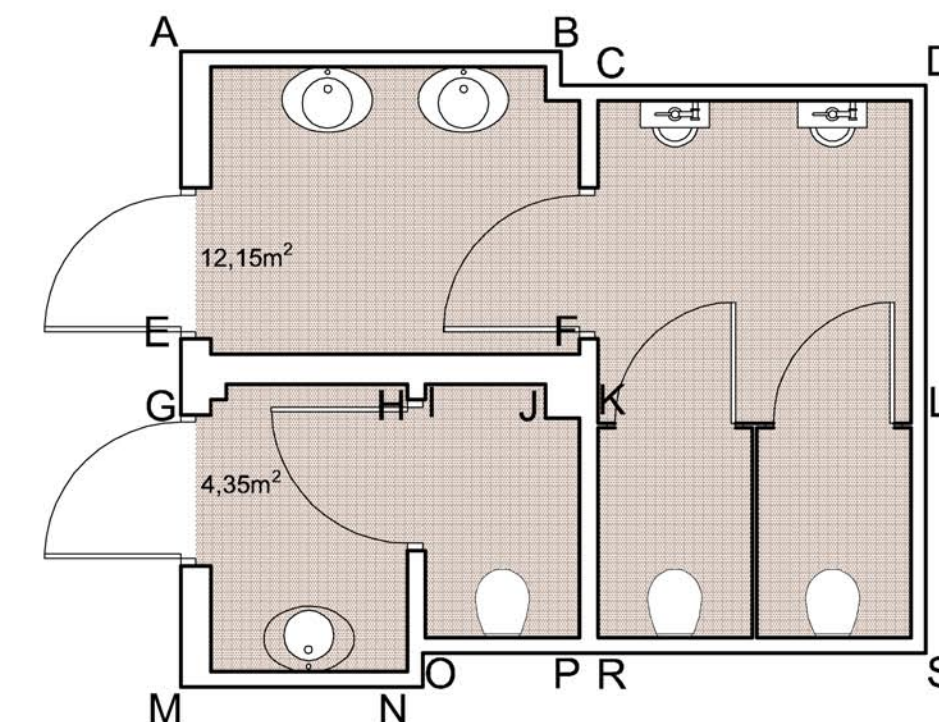
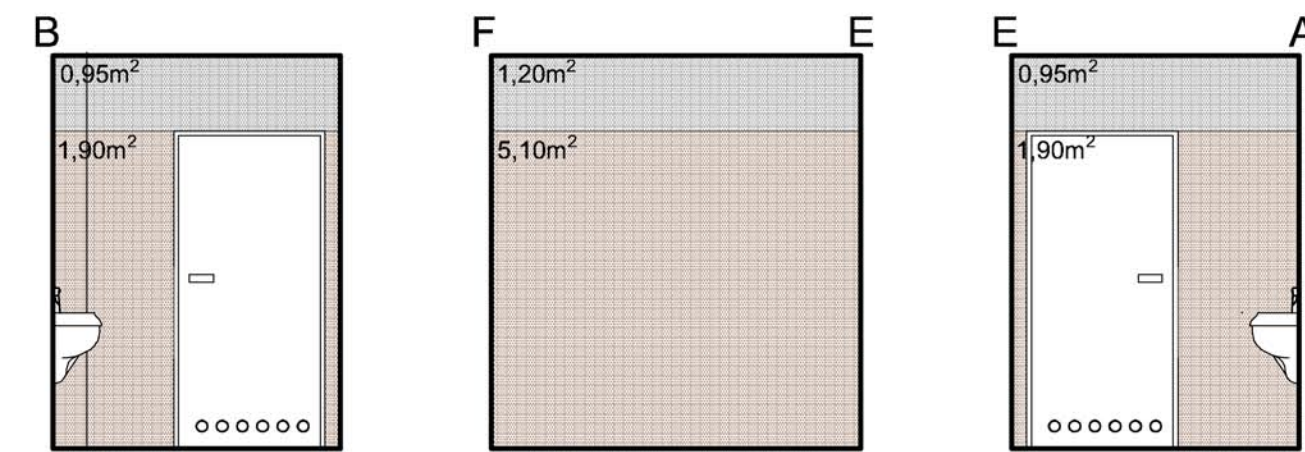
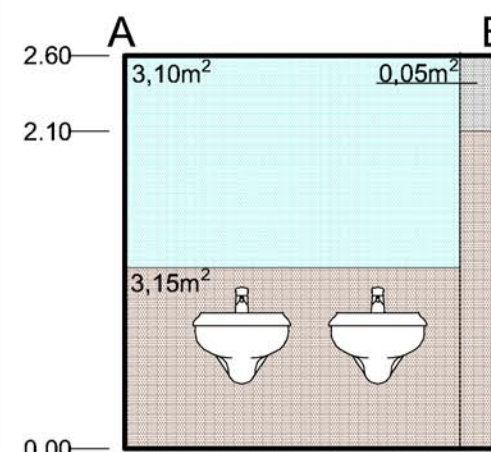
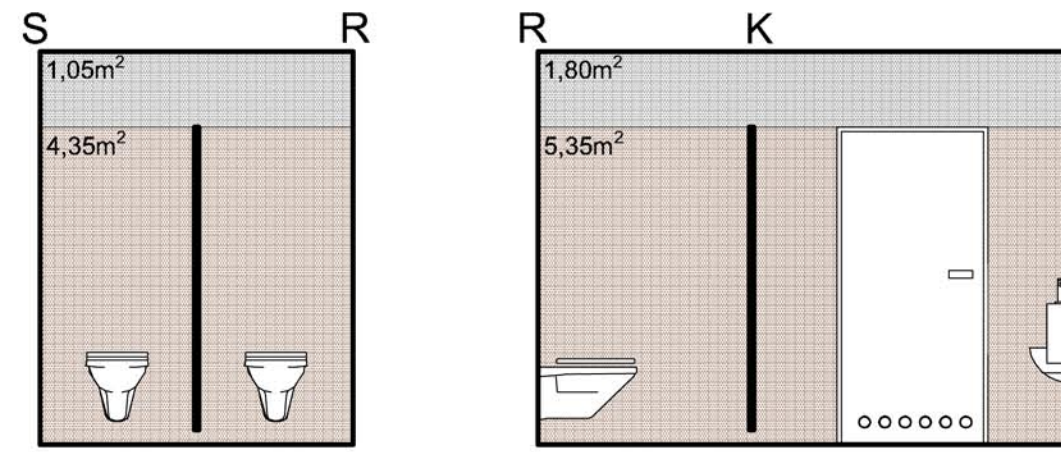
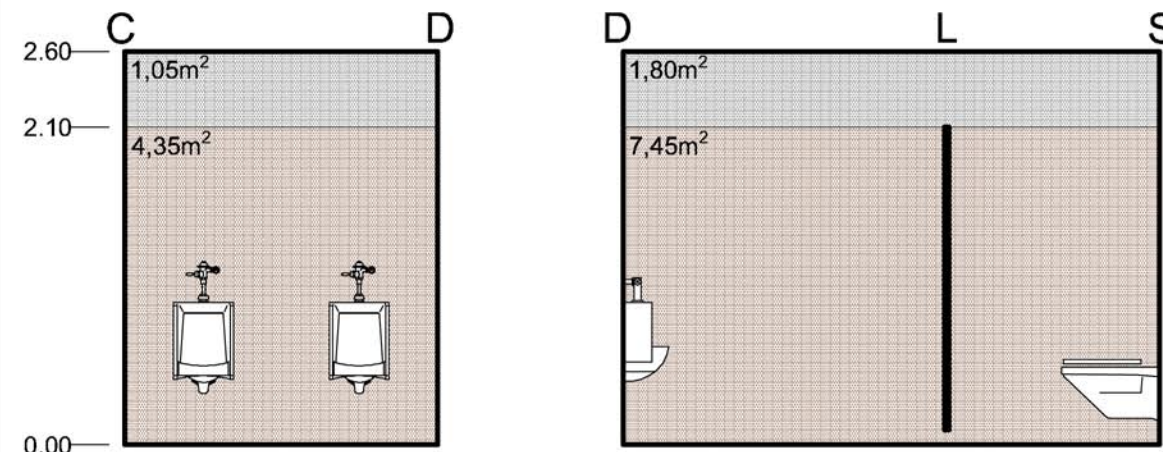
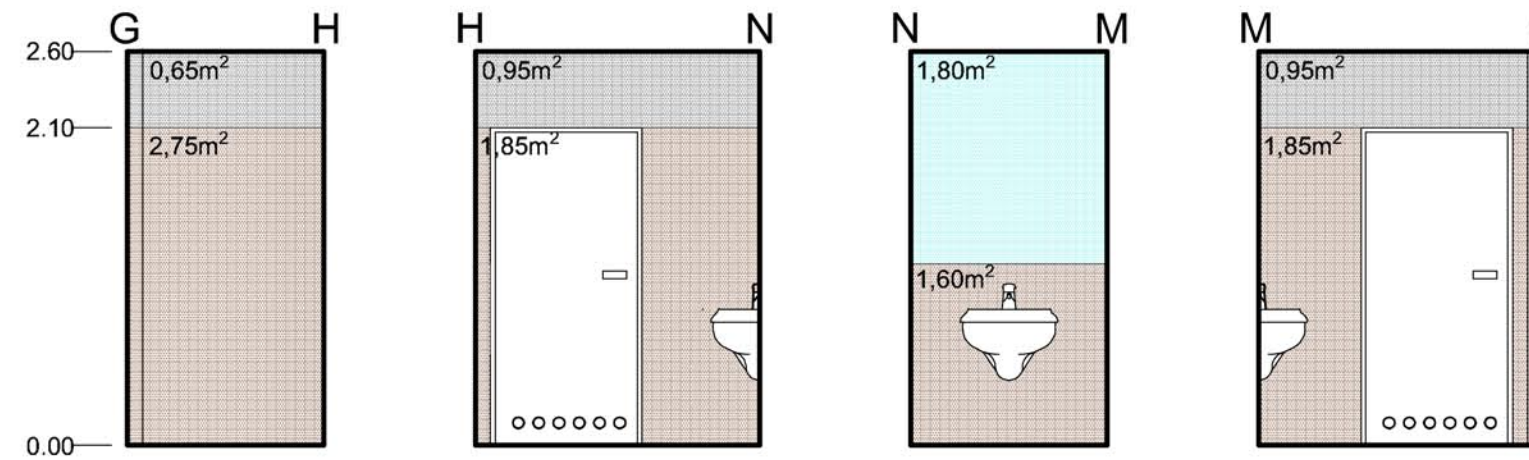
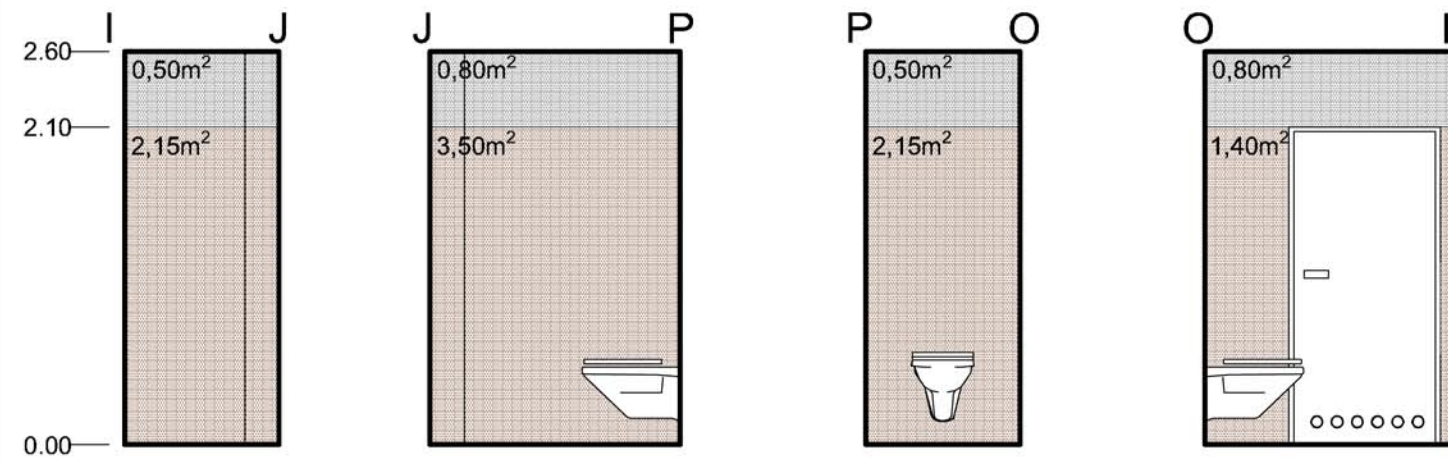


# ROZWIŃCIA ŚCIAN TOALET I PIĘTRO SKALA 1:50



- UWAGI:**
1. Wymiary otworów drzwiowych każdorazowo należy sprawdzić na budowie
  2. Podczas wykonywania prac budowlanych wszelkie wątpliwości uzgadniać z projektantem.
  3. Wszelkie prace budowlane należy wykonać zgodnie z przepisami prawa budowlanego, warunkami technicznymi wykonania i odbioru robót budowlanych, instrukcjami i wytycznymi producentów, wiedzą techniczną, pod nadzorem osób uprawnionych.
  4. Wszelkie użyte materiały budowlane i wykończeniowe powinny odpowiadać odpowiednim normom oraz posiadać stosowne aprobaty i atesty.
  5. Poziom ±0,00 budynku = 202,10m n.p.m.
  6. Wszystkie pojawiające się na rysunkach nazwy handlowe należy traktować jako przykład określający standard rozwiązania. Ewentualne zmiany należy uzgodnić z Inwestorem i Projektantem.
  7. Rodzaj i układ warstw w przegrodach wg rys. opisu warstw.
  8. Rysunki rozpatrywać łącznie z rysunkami konstrukcyjnymi i instalacyjnymi. W przypadku występowania różnic pomiędzy projektem architektoniczno-budowlanym i pozostałymi opracowaniami branżowymi, a stanem istniejącym należy dostosować rozwiązania do stanu istniejącego przy konsultacji z projektantem.

INWESTYCJA:

**BUDYNEK BIUROWO-USŁUGOWY  
(USŁUGI BADAWCZO-ROZWOJOWE)  
WRAZ Z INFRASTRUKTURĄ TECHNICZNĄ**

RZESZÓW, UL. WIOŚLARSKA  
dz. nr ew. 2214  
obr. 216 Staromieście

BIURO PROWADZĄCE  
PROJEKTANT:

**ARCONT Pracownia Projektowa**  
ul. Jodłowa 28, 35-113 Rzeszów  
tel. 17 74 022 47

INWESTOR: **SIGNUM SP. Z O.O.**  
Łańcut 37-100, ul. Podzwierzyńiec 29

PROJEKT WYKONAWCZY

**ROZWIŃCIA ŚCIAN TOALET  
I PIĘTRO**

SKALA: 1:50

ZESPÓŁ PROJEKTOWY				
funkcja	tytuł zawodowy, imię i nazwisko	nr upr./spec.	podpis	
ARCHITEKTURA				
PROJEKTANT	mgr inż. arch. Robert PELC	Rz/A - 04/05/ architektoniczna		
OPRACOWAŁ	mgr inż. arch. Karolina WÓJCIK	-		
data proj.	nr umowy z dn.	zmiana	nr projektu	nr rys.
Sytczeń 2017				AW_28

**WIDOKI 1:50**

- płytki (rodzaj płytek określony w projekcie wnętrz)
- farba lateksowa do pomieszczeń mokrych
- lustro