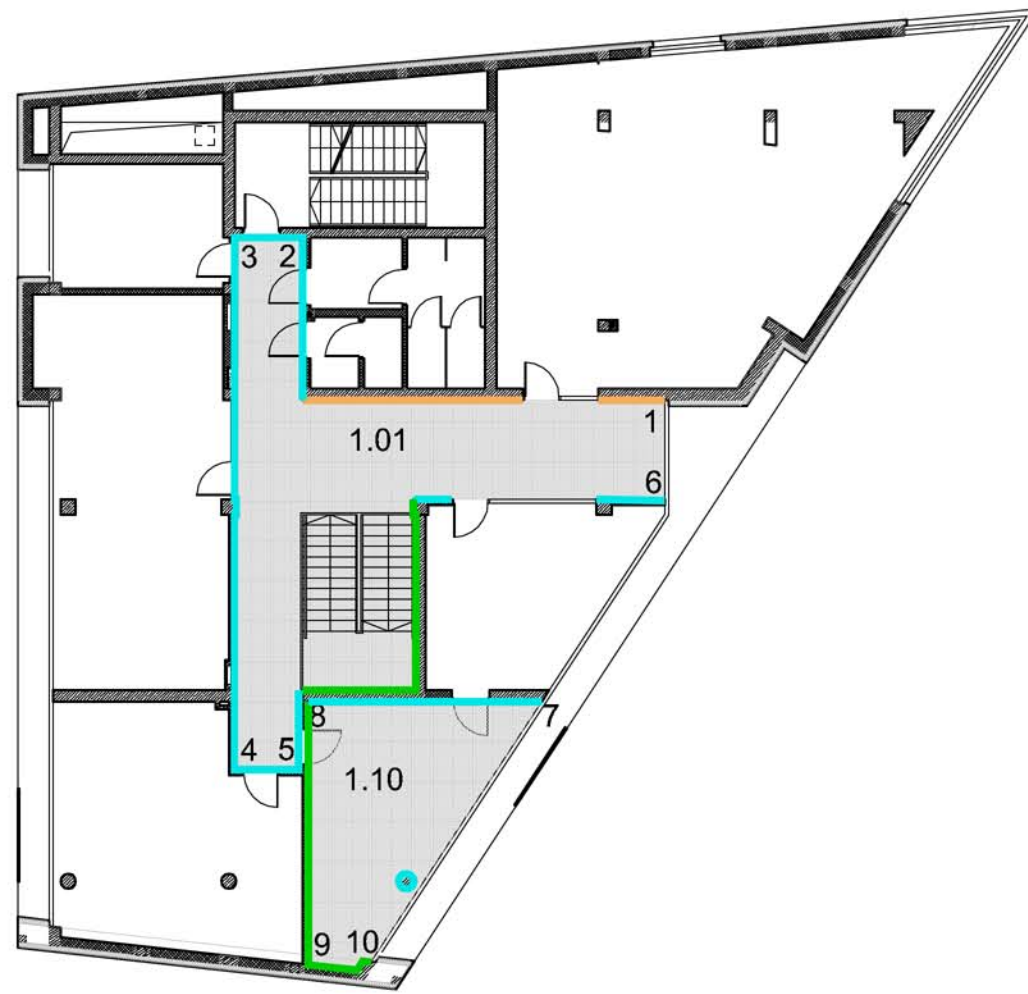


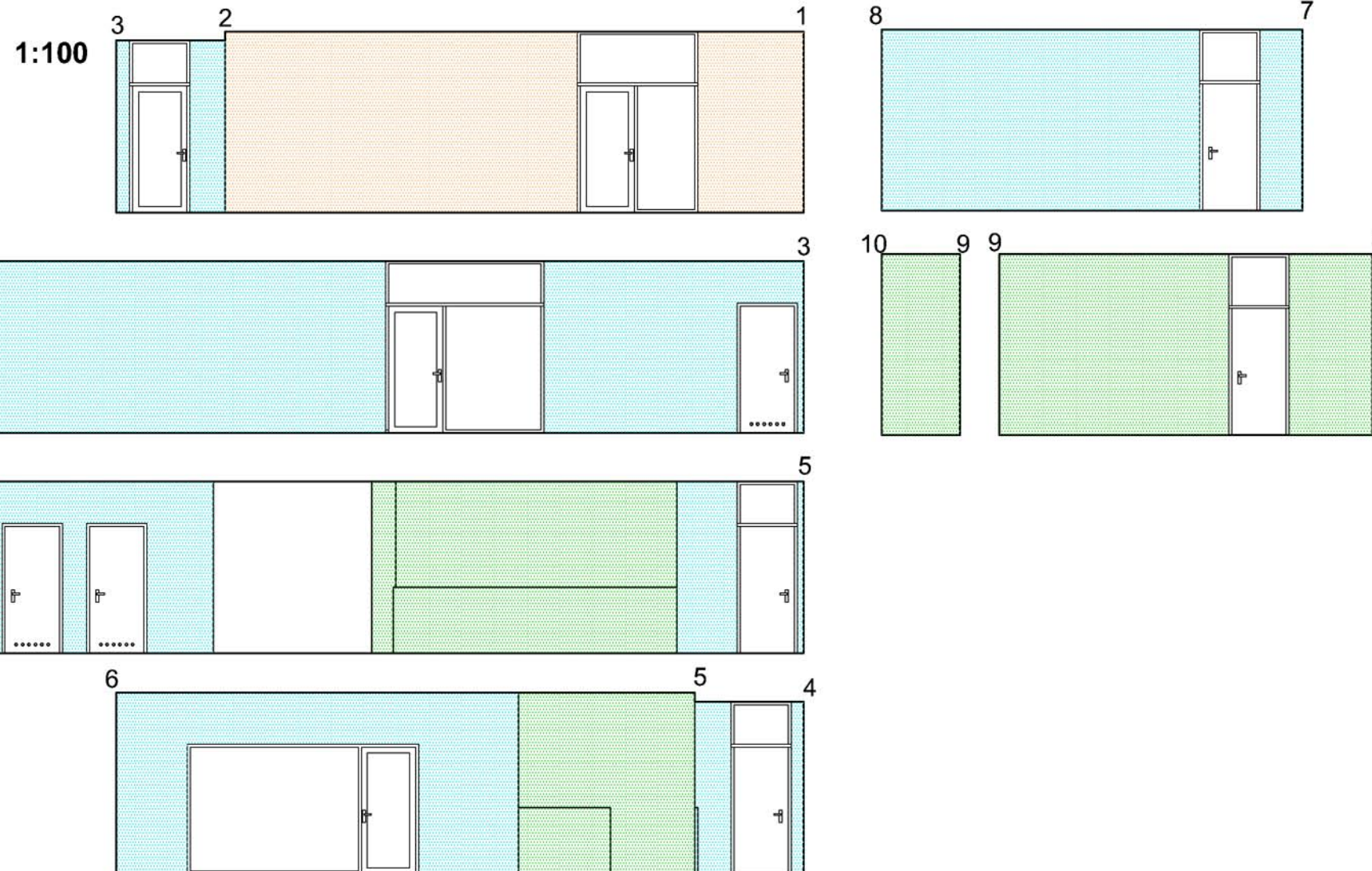
1:200

WIDOKI ŚCIAN POM. 1.01, 1.10 1:200, 1:100



LEGENDA:

- okleina ścienna typu Corten lub tapeta
- tapeta
- farba lateksowa



UWAGI:

1. Wymiary każdorazowo należy sprawdzić na budowie
2. Podczas wykonywania prac budowlanych wszelkie wątpliwości uzgadniać z projektantem.
3. Wszelkie prace budowlane należy wykonać zgodnie z przepisami prawa budowlanego, warunkami technicznymi wykonania i odbioru robót budowlanych, instrukcjami i wytycznymi producentów, wiedzą techniczną, pod nadzorem osób uprawnionych.
4. Wszelkie użyte materiały budowlane i wykończeniowe powinny odpowiadać odpowiednim normom oraz posiadać stosowne aprobaty i atesty.
5. Poziom $\pm 0,00$ budynku = 202,10m n.p.m.
6. Wszystkie pojawiające się na rysunkach nazwy handlowe należy traktować jako przykład określający standard rozwiązania. Ewentualne zmiany należy uzgodnić z Inwestorem i Projektantem.
7. Rodzaj i układ warstw w przegrodach wg rys. opisu warstw.
8. Rysunki rozpatrywać łącznie z rysunkami konstrukcyjnymi i instalacyjnymi. W przypadku występowania różnic pomiędzy projektem architektoniczno-budowlanym i pozostałymi opracowaniami branżowymi, a stanem istniejącym należy dostosować rozwiązania do stanu istniejącego przy konsultacji z projektantem.

INWESTYCJA:

**BUDYNEK BIUROWO-USŁUGOWY
(USŁUGI BADAWCZO-ROZWOJOWE)
WRAZ Z INFRASTRUKTURĄ TECHNICZNĄ**

RZESZÓW, UL. WIOŚLARSKA
dz. nr ew. 2214
obr. 216 Staromieście

BIURO PROWADZĄCE
PROJEKTANT:



ARCONT Pracownia Projektowa
ul. Jodłowa 28, 35-113 Rzeszów
tel. 17 74 022 47

INWESTOR:

SIGNUM SP. Z O.O.
Łańcut 37-100, ul. Podzwierzyniec 29

PROJEKT WYKONAWCZY

**WIDOKI ŚCIAN
POM. 1.01, 1.10**

SKALA: 1:200, 1:100

ZESPÓŁ PROJEKTOWY

funkcja	tytuł zawodowy, imię i nazwisko	nr upr./spec.	podpis
ARCHITEKTURA			
PROJEKTANT	mgr inż. arch. Robert PELC	Rz/A - 04/05 / architektoniczna	
OPRACOWAŁA	mgr inż. arch. Karolina WÓJCIK		
data proj. Styczeń 2017	nr umowy z dn.	zmiana	nr projektu
			nr rys. AW_31