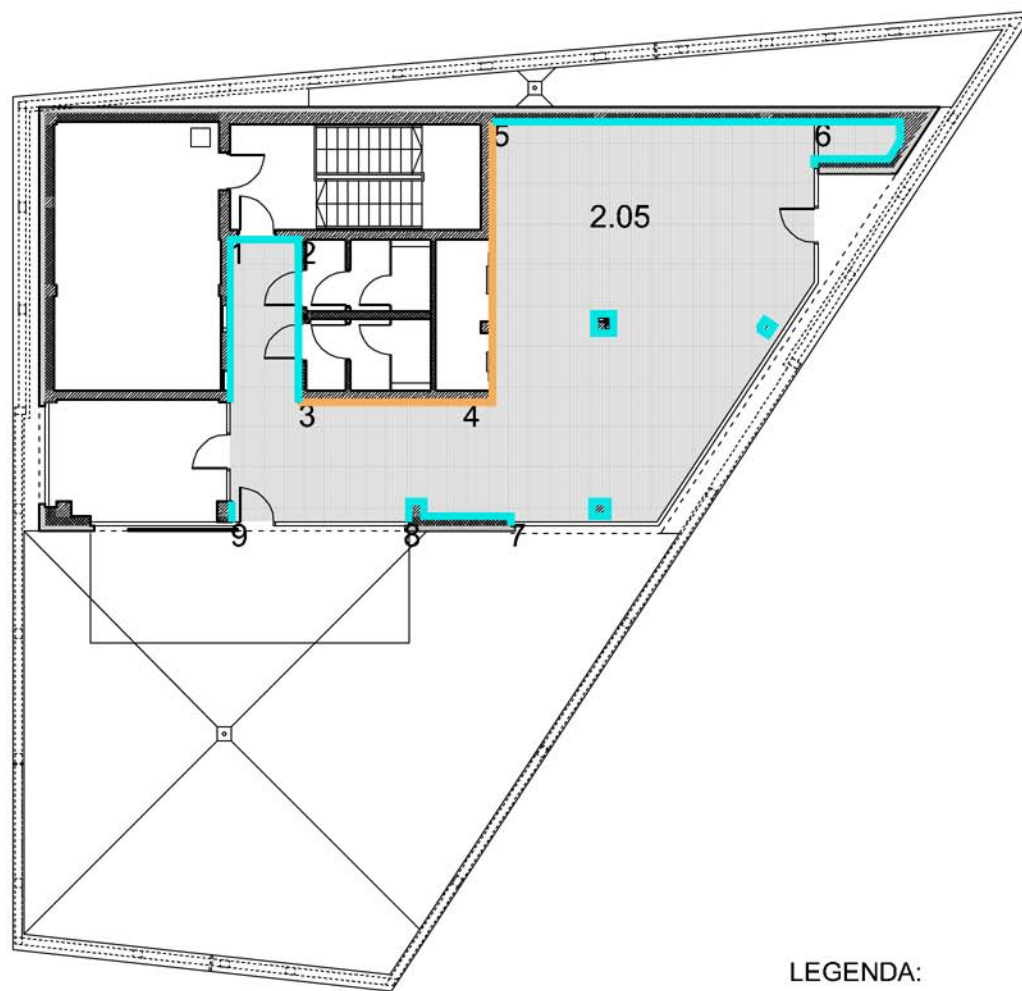




1:200



LEGENDA:

-  - okleina ścienna typu Corten lub tapeta
-  - farba lateksowa

1:100

**WIDOKI ŚCIAN****POM. 2.05**

1:200, 1:100

**UWAGI:**

1. Wymiary każdorazowo należy sprawdzić na budowie
2. Podczas wykonywania prac budowlanych wszelkie wątpliwości uzgadniać z projektantem.
3. Wszelkie prace budowlane należy wykonać zgodnie z przepisami prawa budowlanego, warunkami technicznymi wykonania i odbioru robót budowlanych, instrukcjami i wytycznymi producentów, wiedzą techniczną, pod nadzorem osób uprawnionych.
4. Wszelkie użyte materiały budowlane i wykończeniowe powinny odpowiadać odpowiednim normom oraz posiadać stosowne aprobaty i atesty.
5. Poziom  $\pm 0,00$  budynku = 202,10m n.p.m.
6. Wszystkie pojawiające się na rysunkach nazwy handlowe należy traktować jako przykład określający standard rozwiązania. Ewentualne zmiany należy uzgodnić z Inwestorem i Projektantem.
7. Rodzaj i układ warstw w przegrodach wg rys. opisu warstw.
8. Rysunki rozpatrywać łącznie z rysunkami konstrukcyjnymi i instalacyjnymi. W przypadku występowania różnic pomiędzy projektem architektoniczno-budowlanym i pozostałymi opracowaniami branżowymi, a stanem istniejącym należy dostosować rozwiązania do stanu istniejącego przy konsultacji z projektantem.

INWESTYCJA:

**BUDYNEK BIUROWO-USŁUGOWY  
(USŁUGI BADAWCZO-ROZWOJOWE)  
WRAZ Z INFRASTRUKTURĄ TECHNICZNĄ**

RZESZÓW, UL. WIOŚLARSKA  
dz. nr ew. 2214  
obr. 216 Staromieście

BIURO PROWADZĄCE  
PROJEKTANT:

**ARCONT Pracownia Projektowa**  
ul. Jodłowa 28, 35-113 Rzeszów  
tel. 17 74 022 47

INWESTOR:

**SIGNUM SP. Z O.O.**  
Łańcut 37-100, ul. Podzwierzyniec 29

PROJEKT WYKONAWCZY

**WIDOKI ŚCIAN  
POM. 2.05**

SKALA: 1:200, 1:100

ZESPÓŁ PROJEKTOWY

funkcja	tytuł zawodowy, imię i nazwisko	nr upr./spec.	podpis
<b>ARCHITEKTURA</b>			
PROJEKTANT	mgr inż. arch. Robert PELC	Rz/A - 04/05 / architektoniczna	
OPRACOWAŁA	mgr inż. arch. Karolina WÓJCIK		
data proj. Styczeń 2017	nr umowy z dn.	zmiana	nr projektu nr rys. AW_32