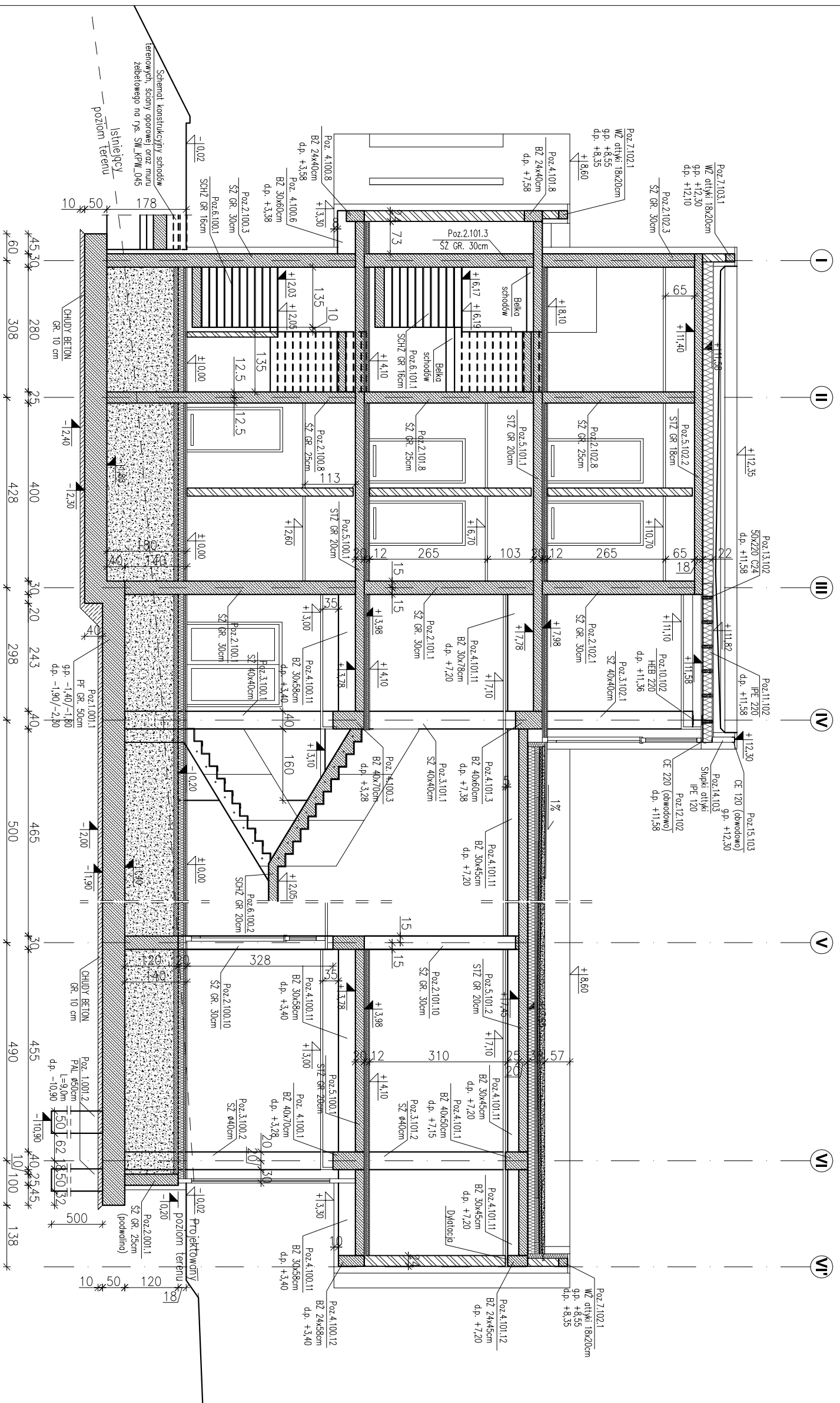


PRZEKRÓJ B-B

skala 1:100



ppp = ±0.00 = 2022.10

- Legenda:**
- PF – płytka fundamentowa
 - S2 – ściana żelbetonowa
 - SZ/RZ – słup/dzień żelbetonowy
 - BZ – belka żelbetonowa
 - SITZ – strop żelbetonowy
 - SCHZ – schody żelbetonowe
 - NZ – nadproże żelbetonowe
 - WZ – wieniec żelbetonowy

- ściany żelbetonowe gr. 25 i 30 cm.
- ściany murowane NOSNE – BRAK.
- ściany murowane NIENOSNE oraz ściany działowe.
- ściany oddzielnostkowe od spodu stropu (szerszalina 5 cm).
- rzędna poziomu konstrukcji
- rzędna poziomu architektury

- Materiały:**
- Beton konstrukcyjny:**
- płytka fundamentowa C30/37 (B37)
 - ściany żelbetonowe gr. 30 cm, 25 cm C30/37 (B37)
 - słupy i rdzenie żelbetonowe C30/37 (B37)
 - belki żelbetonowe C30/37 (B37)
 - stropy C30/37 (B37)
 - schody C30/37 (B37)
 - nadproża C30/37 (B37)
 - schody terenowe, mur żelbetonowy, ściana oporowa C20/25 (B25)
- Chudy beton:** C8/10 (B10)
- Stal zbrojeniowa:** A-IIIIN RB500 W
- Stal konstrukcyjna:** S235 (klasa B wg EN 1992-1-1 Eurocode 2)
- Drewno konstrukcyjne:** C24
- Ściany murowane:**
- nienośne gr. 24 cm z Sobbet Optimal kl. 500,
 - nienośne gr. 18 cm z Sobbet Optimal kl. 500,
 - otynki gr. 18 cm z Sobbet Optimal kl. 500
 - działowe nienośne gr. 12 cm z Sobbet Optimal kl. 300 lub G-K
- Opłuka do lica zbrojenia:**
- fundamenty, podłoginy, schody terenowe 5,0 cm,
 - stropy 2,5 cm,
 - schody 2,0 cm,
 - pozostałe 3,0 cm.

Fundamenty wykonane na warstwie podkładowej z chudego betonu gr. 10 cm.

Podczas wykonywania fundamentów wypuścić starczy do zbrojenia słupów i ścian.

Fundamenty oraz ściany fundamentowe zabezpieczyć izolacją przeciwwilgociową.

Nie dopuszcza się używania resztek budowlanych i gruzu do zasypywania wykopów fundamentowych.

Uwagi:

- 1) Rysunki konstrukcyjne rozpatrywać z całością opracowania (przekrojami, elementami dochozdyżnymi).
- 2) Rozpatrywać łącznie z rysunkami architektonicznymi.
- 3) Rozpatrywać łącznie z projektem instalacyjnym.
- 4) Przejścia i przebiegi zgodnie z projektem architektury i instalacji.
- 5) Rozmieszczenie i wymiary otworów dla instalacji nie ujętych na rysunkach konstrukcyjnych wykonać wg projektu branżowych.
- 6) Lokalizacja ścian działowych wg projektu architektonicznego.
- 7) Warstwy przegrod poziomych wg projektu architektonicznego.
- 8) Wszystkie wymiary oraz rzędne wysokościowe należy zweryfikować na budowie.
- 9) Wymiary podano w [cm], rzędne wysokościowe w [m].

INWESTYCJA:			
BUDYNEK BIUROWO-USŁUGOWY (USŁUGI BADAWCZO-ROZWOJOWE) WRAZ Z INFRASTRUKTURĄ TECHNICZNĄ			
RZESZÓW, UL. WIOŚLAŃSKA dz. nr ew. 2214 obr. 216 Staromiejskie			
BIURO PROWADZĄCE			
PROJEKTANT:			
ARCONT Pracownia Projektowa			
ul. Jodłowa 28, 35-113 Rzeszów tel. 17 74 022 47			
INWESTOR:			
SIGNUM SP. Z O.O.			
Łańcut 37-100, ul. Podzwierzyniec 29			
PROJEKT WYKONAWCZY			
PRZEKRÓJ B-B (KONSTRUKCYJNY)			
SKALA: 1:100			
ZESPÓŁ PROJEKTOWY			
funkcja	tytuł zawodowy, imię i nazwisko	nr upr./spec.	podpis
KONSTRUKCJA			
PROJEKTANT	mgr inż. Adam Gońdy	5172	konstrukcyjna
OPRACOWANIE	mgr inż. Janusz Muszyński mgr inż. Katarzyna Fajda mgr inż. Aneta Gońcka		
data proj. Syczeń 2017	nr umowy z dn.	zmiana	nr projektu SW_KPW_07