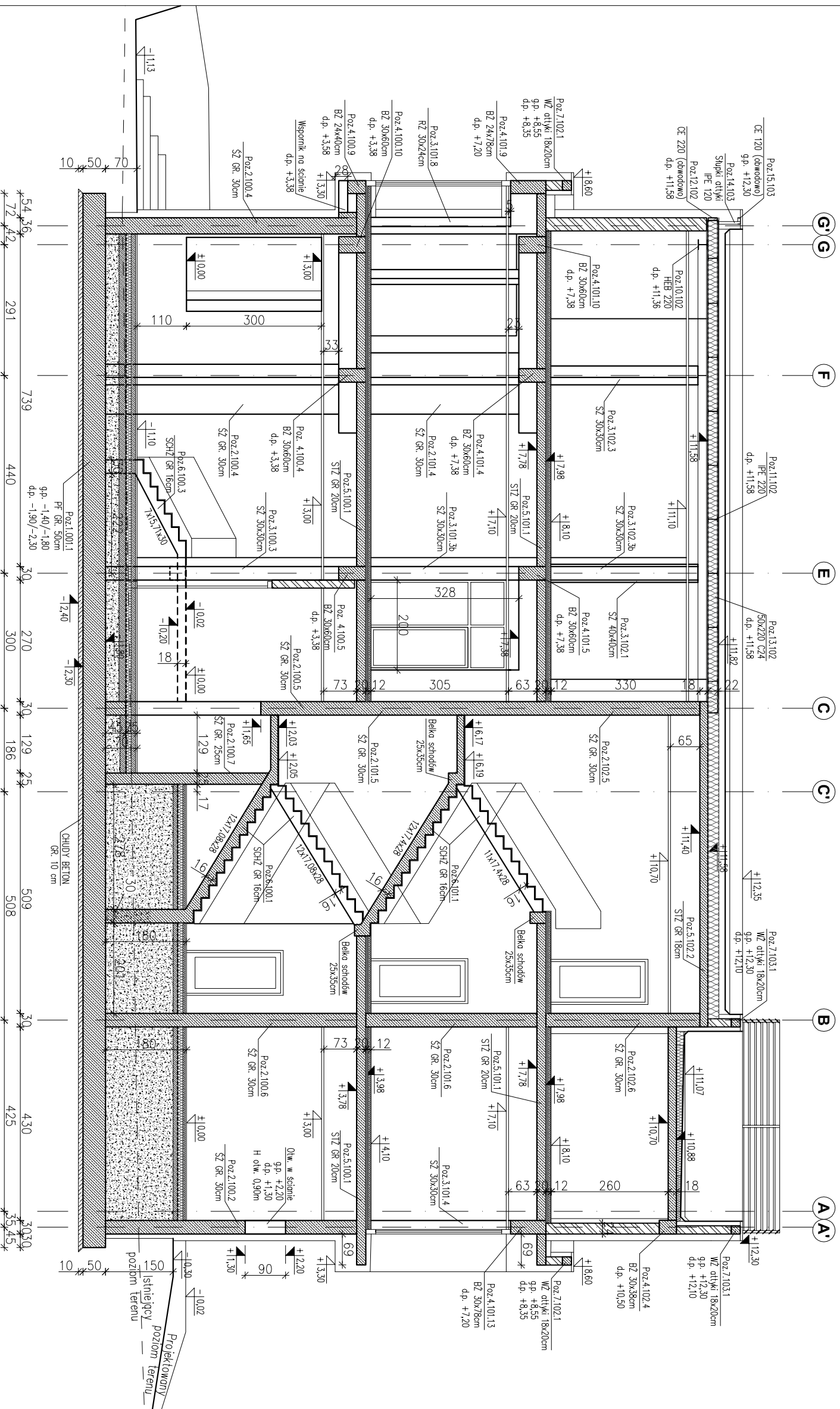


PRZEKRÓJ C-C

Skala 1:100



ppp = ±0.00 = 202.10

Legenda:

- PF – płytka fundamentowa
- SZ – ściana żelbetonowa
- SZ/RZ – strop/dzień żelbetonowy
- BZ – belka żelbetonowa
- STZ – strop żelbetonowy
- SCHZ – schody żelbetonowe
- NZ – nadproże żelbetonowe
- WZ – wieniec żelbetonowy

– ściany żelbetonowe gr. 25 i 30 cm.

– ściany murowane NOSNE – BRAK.

– ściany murowane NIENOSNE oraz ściany działowe.

– Ściany oddzielone od spodu stropu (szerszalina 5 cm).

– rzędna poziomu konstrukcji

– rzędna poziomu architektury

Materiały:

Beton konstrukcyjny:

- płytka fundamentowa C30/37 (B37)
- ściany żelbetonowe gr. 30 cm, 25 cm C30/37 (B37)
- stopy i rdzenie żelbetonowe C30/37 (B37)
- belki żelbetonowe C30/37 (B37)
- stropy C30/37 (B37)
- schody C30/37 (B37)
- nadproża C30/37 (B37)
- schody terenowe, mur żelbetonowy, ściana oporowa C20/25 (B25)
- Chudy beton: C8/10 (B10)
- Stal zbrojeniowa: A-IIIIN RB500 W (klasa B wg EN 1992-1-1 Eurocode 2)

Stal konstrukcyjna: S235

Drewno konstrukcyjne: C24

Ściany murowane:

- nienośne gr. 24 cm z Sobbet Optimal kl. 500,
- nienośne gr. 18 cm z Sobbet Optimal kl. 500,
- otyki gr. 18 cm z Sobbet Optimal kl. 500
- dźwidoła nienośne gr. 12 cm z Sobbet Optimal kl. 300 lub G-K
- Okładzina do lica zbrojenia:
- fundamenty, podłogi, schody terenowe 5,0 cm,
- stropy 2,5 cm,
- schody 2,0 cm
- pozostałe 3,0 cm.

Fundamenty wykonane na warstwie podkladowej z chudego betonu gr. 10 cm.

Podczas wykonywania fundamentów wypuścić starry do zbrojenia słupów i ścian.

Fundamenty oraz ściany fundamentowe zabezpieczyć izolacją przeciwwilgociową.

Nie dopuszcza się używania resztek budowlanych i gruzu do zasypywania wykopów fundamentowych.

Uwagi:

- 1) Rysunki konstrukcyjne rozpatrywać z całością opracowania (przekrojami, elementami dochoďzącymi).
- 2) Rozpatrywać łącznie z rysunkami architektonicznymi.
- 3) Rozpatrywać łącznie z projektem instalacyjnym.
- 4) Przejścia i przebiegia zgodnie z projektem architektury i instalacji.
- 5) Rozmieszczenie i wymiary otworów dla instalacji nie ujętych na rysunkach konstrukcyjnych wykonać wg projektów branżowych.
- 6) Lokalizacja ścian działowych wg projektu architektonicznego.
- 7) Warstwy przegrod poziomych wg projektu architektonicznego.
- 8) Wszystkie wymiary oraz rzędne wysokościowe należy zwerifikować na budowie.
- 9) Wymiary podano w [cm], rzędne wysokościowe w [m].

INWESTYCJA:

**BUDYNEK BIUROWO-USŁUGOWY
(USŁUGI BADAWCZO-ROZWOJOWE)
WRAZ Z INFRASTRUKTURĄ TECHNICZNĄ**

RZESZÓW, UL. WIOŚLARSKA
dz. nr ew. 2214
obr. 216 Staromiejskie

BIURO PROWADZĄCE

PROJEKTANT:

ARCONT Pracownia Projektowa
ul. Jodłowa 28, 35-113 Rzeszów
tel. 17 74 022 47

INWESTOR: **SIGNUM SP. Z O.O.**

Łańcut 37-100, ul. Podzwierzyńiec 29

PROJEKT WYKONAWCZY

**PRZEKRÓJ C-C
(KONSTRUKCYJNY)**

SKALA: 1:100

ZESPÓŁ PROJEKTOWY

funkcja	tytuł zawodowy, imię i nazwisko	nr upr./spec.	podpis
KONSTRUKCJA			
PROJEKTANT	mgr inż. Adam Gochny	5172	konstrukcyjna
OPRACOWANIE	mgr inż. Janusz Muszyński mgr inż. Katarzyna Fajda mgr inż. Aneta Gońicka		

data proj.	nr umowy z dn.	zmiłana	nr projektu	nr rys./SW_KPW
Styczeń 2017				_08