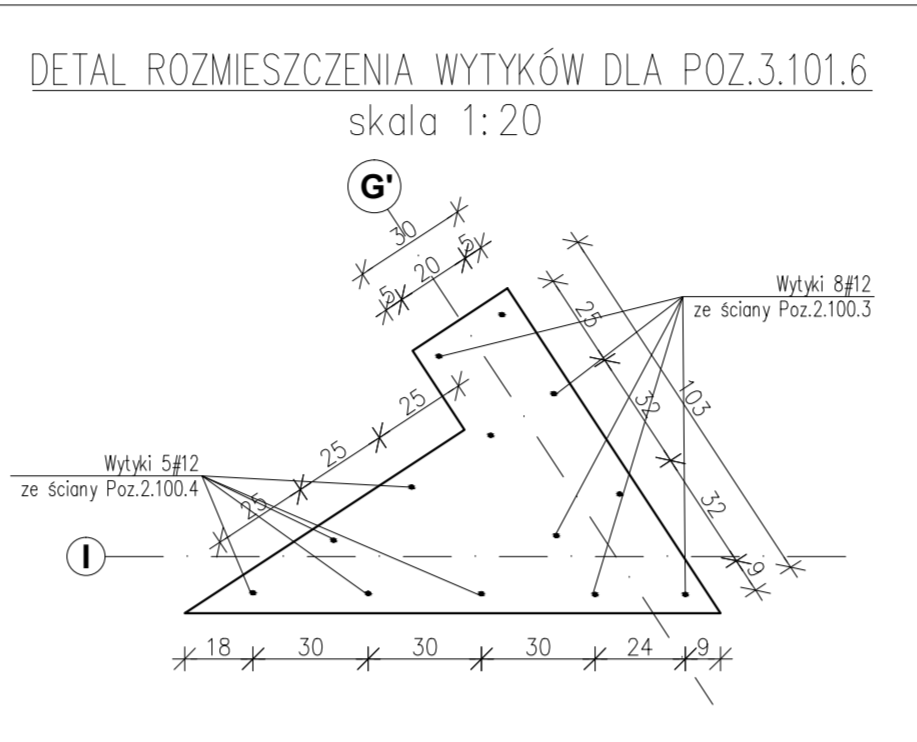
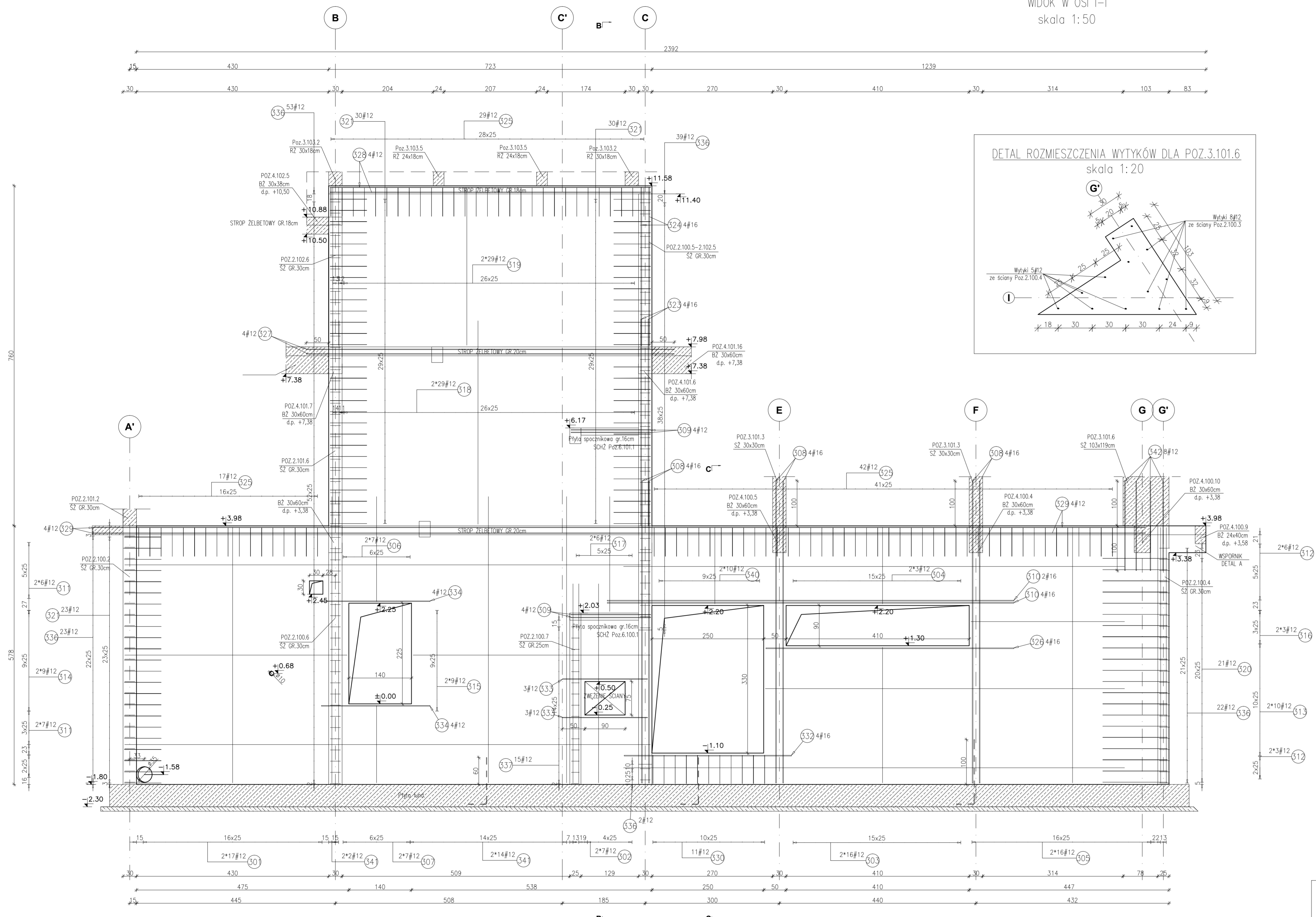
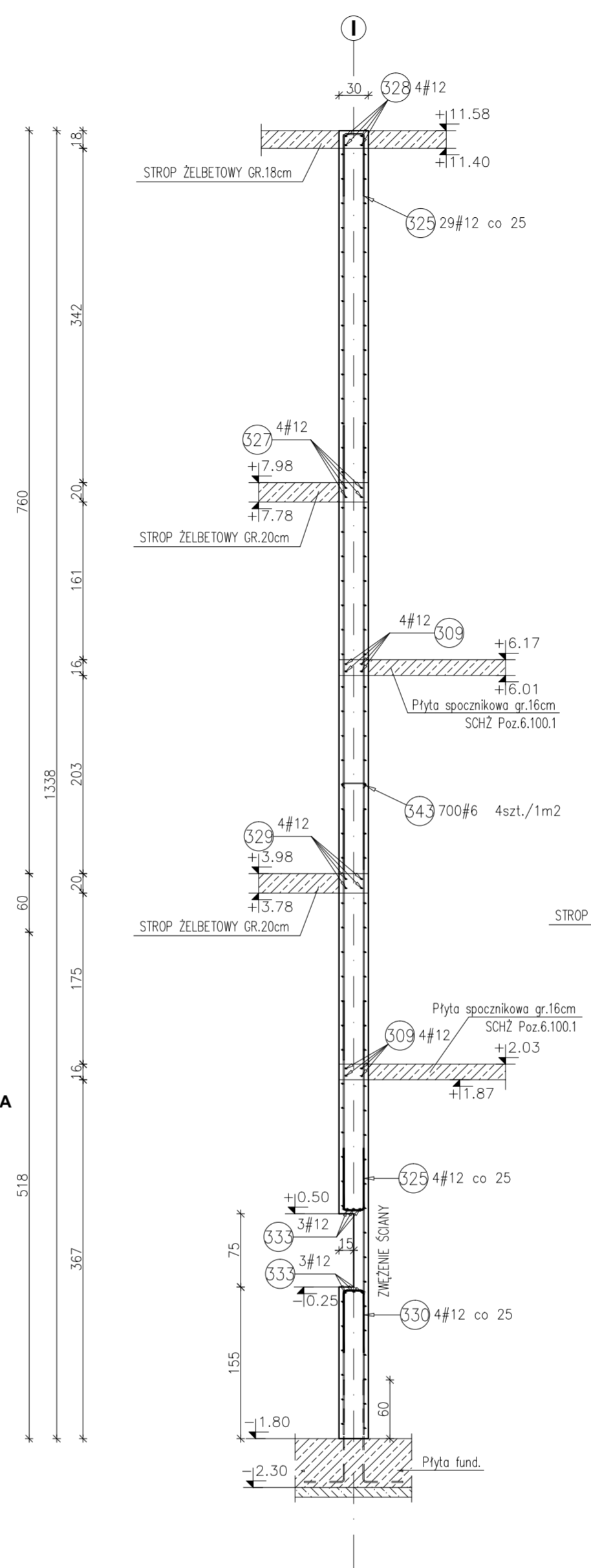


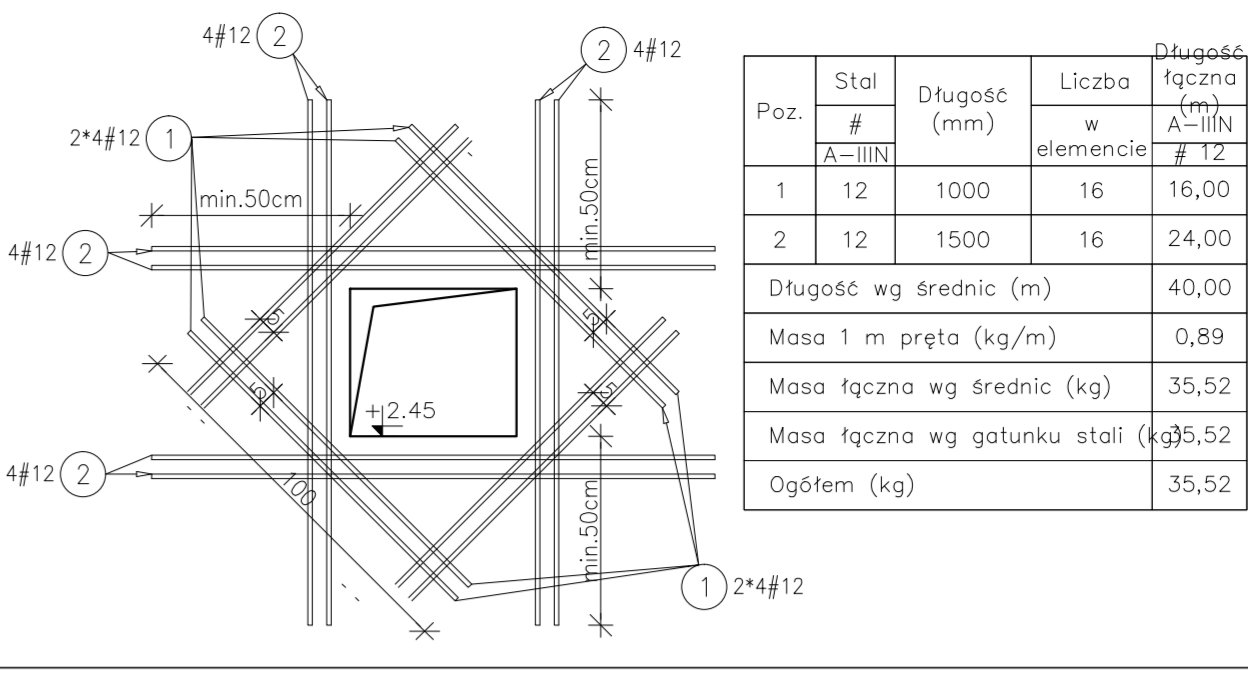
POZ.2.100.3-2.102.3 ŚCIANA ŻELBETOWA GR.30cm  
WIDOK W OSI I-I  
skala 1:50



PRZEKRÓJ B-B  
Skala 1:50

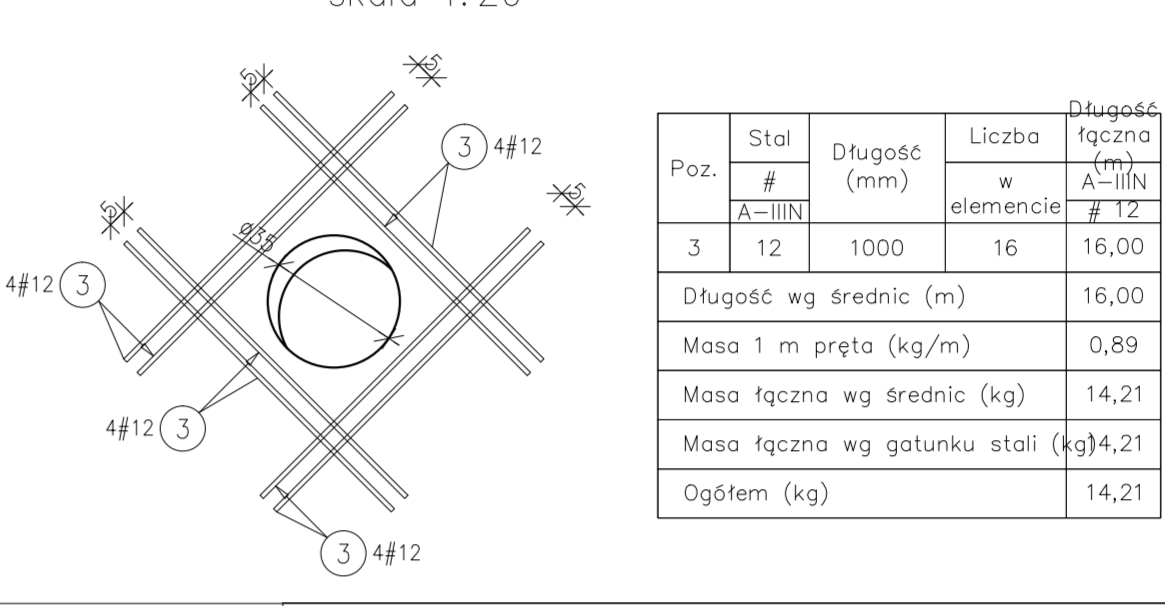


SZCZEGÓL DOZBROJENIA OTWORU PROSTOKĄTNEGO SZT.1  
skala 1:20



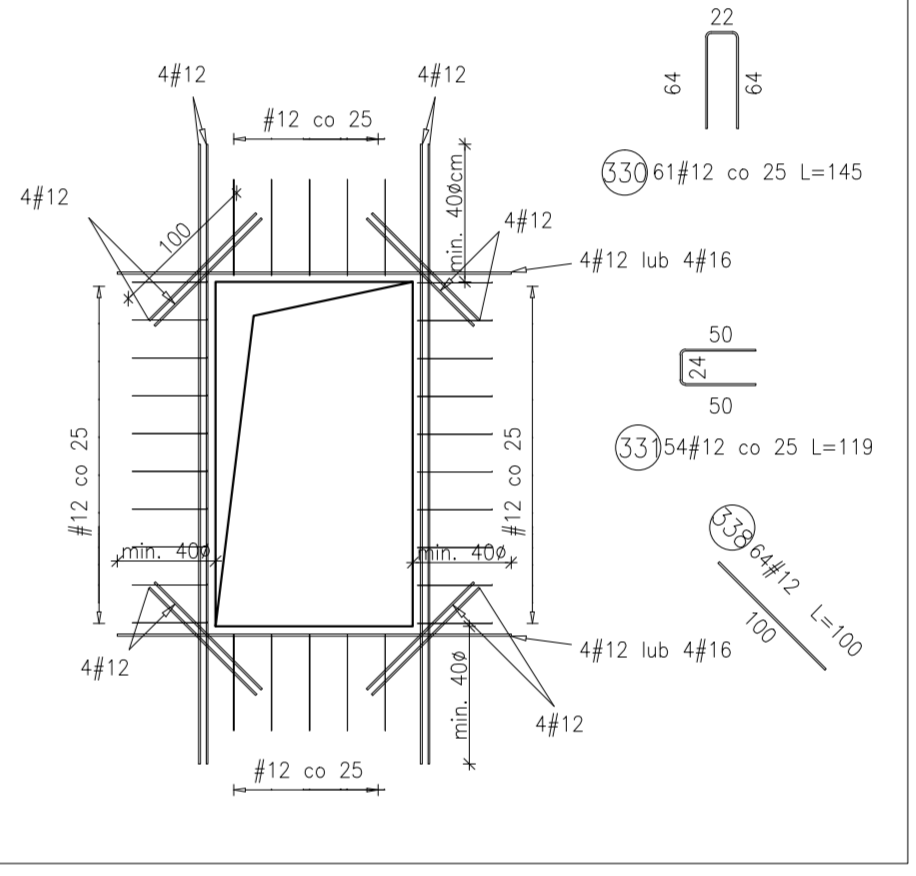
Poz.	Stal #	Długość (mm)	Liczba w elemencie	Długość łączna (m)
1	12	1000	16	16,00
2	12	1500	16	24,00
Długość wg średnic (m)				40,00
Masa 1 m pręta (kg/m)				0,89
Masa łączna wg średnic (kg)				35,52
Masa łączna wg gatunku stali (kg)				35,52
Ogółem (kg)				35,52

SZCZEGÓL DOZBROJENIA OTWORU OKRĄGŁEGO SZT.1  
skala 1:20

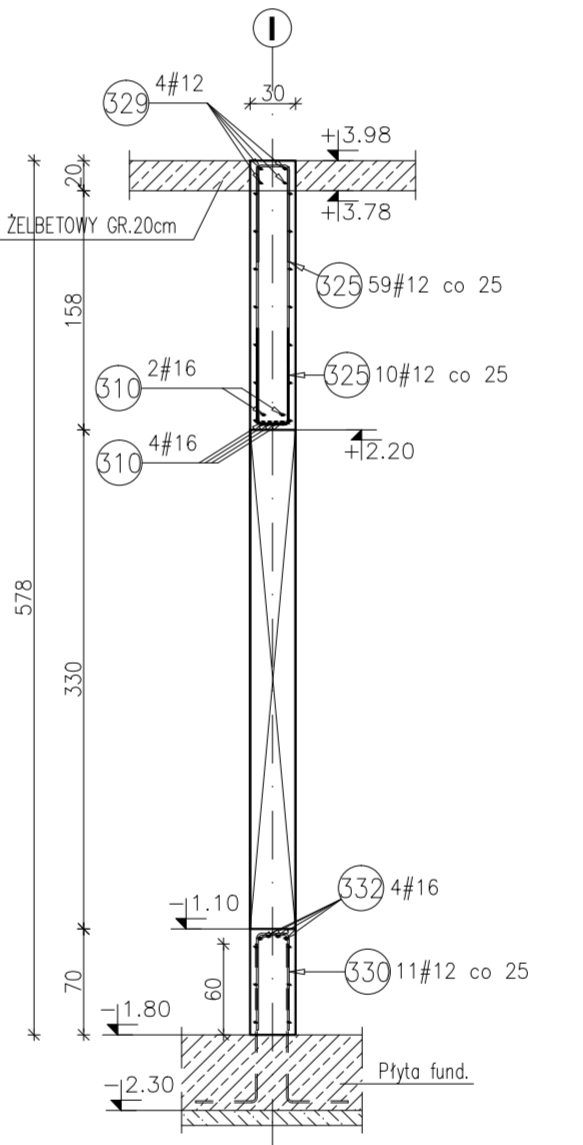


Poz.	Stal #	Długość (mm)	Liczba w elemencie	Długość łączna (m)
3	12	1000	16	16,00
Długość wg średnic (m)				16,00
Masa 1 m pręta (kg/m)				0,89
Masa łączna wg średnic (kg)				14,21
Masa łączna wg gatunku stali (kg)				14,21
Ogółem (kg)				14,21

SCHEMAT DOZBROJENIA OTWORÓW PROSTOKĄTNYCH  
skala 1:50



PRZEKRÓJ C-C  
Skala 1:50



Zestawienie stali do Poz.2.100.3-2.102.3

Poz.	Stal #	Długość (mm)	Liczba w elemencie	Długość łączna (m)
301	12	5710	34	194,14
302	12	2230	14	31,22
303	12	3030	32	96,96
304	12	1710	6	10,26
305	12	5710	32	182,72
306	12	2350	14	32,90
307	12	1730	14	24,22
308	16	6750	13	87,75
309	12	1780	8	14,24
310	16	9100	6	54,60
311	12	5880	26	152,88
312	12	5610	18	100,98
313	12	4020	20	80,40
314	12	2490	18	44,82
315	12	2660	18	47,88
316	12	1720	6	10,32
317	12	2570	12	30,84
318	12	2280	58	132,24
319	12	1770	58	102,66
320	12	3100	21	65,10
321	12	1850	83	153,55
322	12	1000	24	24,00
323	16	4620	4	18,48
324	16	3540	4	14,16
325	12	1450	102	147,90
326	16	5550	4	22,20
327	12	8230	4	32,92
328	12	7170	4	28,68
329	12	12000	8	96,00
330	12	1450	61	88,45
331	12	1190	54	64,26
332	16	3740	4	14,96
333	12	1900	6	11,40
334	12	2430	8	19,44
335	12	4250	8	34,00
336	12	1730	139	240,47
337	12	1680	15	25,20
338	12	1000	64	64,00
339	12	5700	4	22,80
340	12	1710	20	34,20
341	12	6000	32	192,00
342	12	2000	8	16,00
343	6	340	700	238,00
Długość wg średnic (m)				238,00
Masa 1 m pręta (kg/m)				0,22
Masa łączna wg średnic (kg)				52,84
Masa łączna wg gatunku stali (kg)				2741,28
Ogółem (kg)				2741,28

- Uwagi:  
1) Rysunki konstrukcyjne rozpatrywać z całością opracowania (przekrojami, elementami dochodzącymi).  
2) Rozpatrywać łącznie z rysunkami architektonicznymi.  
3) Rozpatrywać łącznie z projektami instalacyjnymi.  
4) Przejścia i przebicia zgodnie z projektami architektury i instalacji.  
5) Rozmieszczenie i wymiary otworów dla instalacji nie ujętych na rysunkach konstrukcyjnych wykonać wg projektów branżowych.  
6) Minimalny zakład pręta, jeżeli nie pokazano na rysunku - 40xØ pręta.  
7) Wszystkie wymiary oraz rzędne wysokościowe należy zweryfikować na budowie.  
8) Wymiary podane w [cm], rzędne wysokościowe w [m].  
9) Rozpatrywać łącznie z rysunkami zbrojenia elementów dochodzących.

Materiały:  
Betón konstrukcyjny: C30/37 (B37)  
Stal zbrojeniowa: A-III (RB 500 W)  
(klasa B wg EN 1992-1-1 Eurocode 2)  
Ołtina do lico zbrojenia: 3,0 cm

INWESTYCJA:  
**BUDYNEK BIUROWO-USŁUGOWY (USŁUGI BADAWCZO-ROZWOJOWE) WRAZ Z INFRASTRUKTURĄ TECHNICZNĄ**  
RZESÓW, UL. WODZIANKA  
65-100-214  
01-218 Warszawa

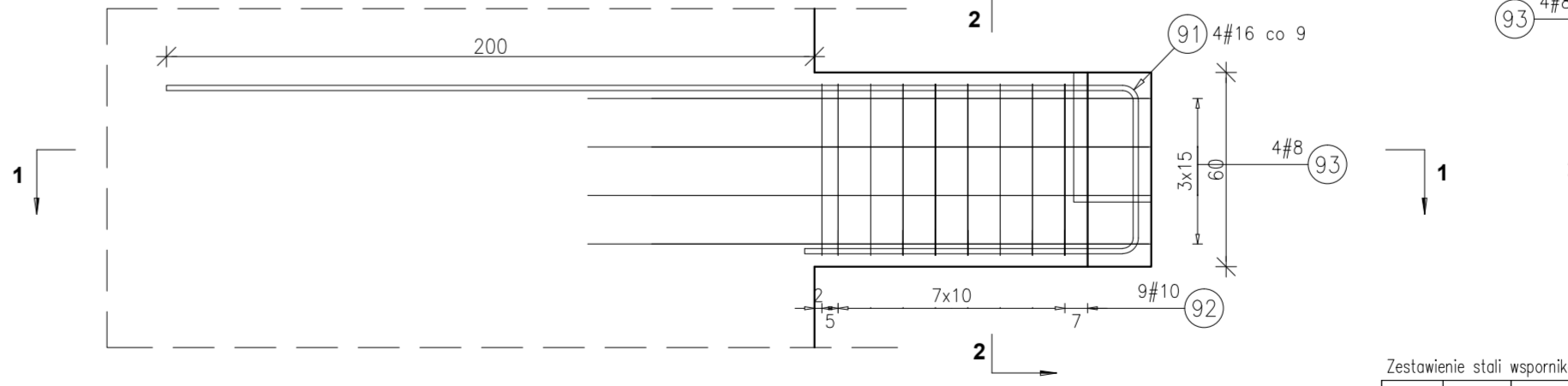
BIURO PROWADZĄCE PROJEKTANT:  
**ARCONT Pracownia Projektowa**  
ul. Jankowa 81, 65-113 Rzeszów  
tel. 17 74 622 47

INWESTOR:  
**SIGNUM SP. Z O.O.**  
Lanckiego 37-100, ul. Podwawrzyniec 29

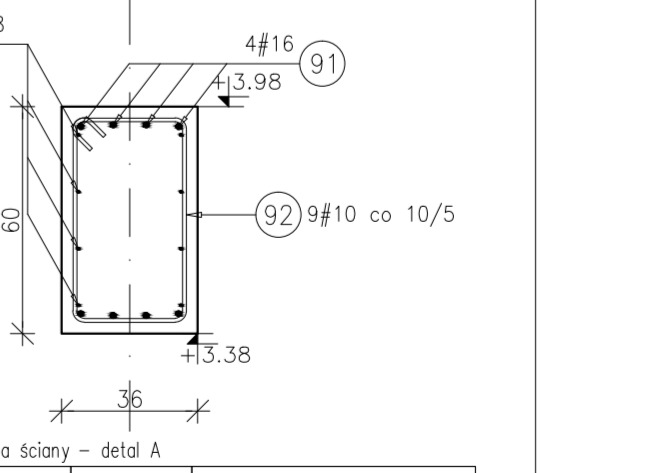
PROJEKT WYKONAWCZY  
**POZ.2.100.3-2.102.3 ŚCIANA ŻELBETOWA gr.30cm**  
SKALA: 1:50/1:20

ZESPÓŁ PROJEKTOWY  
funkcja imię i nazwisko  
PROJEKTANT mgr inż. Adam Górnay 37/2  
OPRACOWANIE mgr inż. Jarosław Maszyński mgr inż. Aneta Goronka 37/2  
data wyd. nr umowy z dn. zmiana nr projektu nr rys. 25  
Syczeń 2017

DETAIL A - ZBROJENIE WSPORNIKA ŚCIANY  
skala 1:20



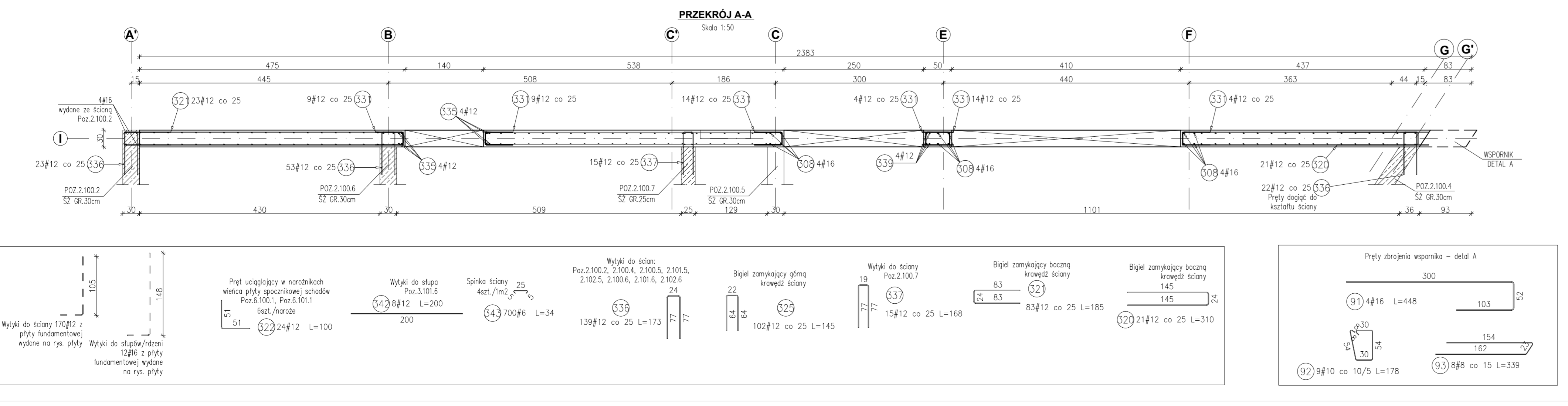
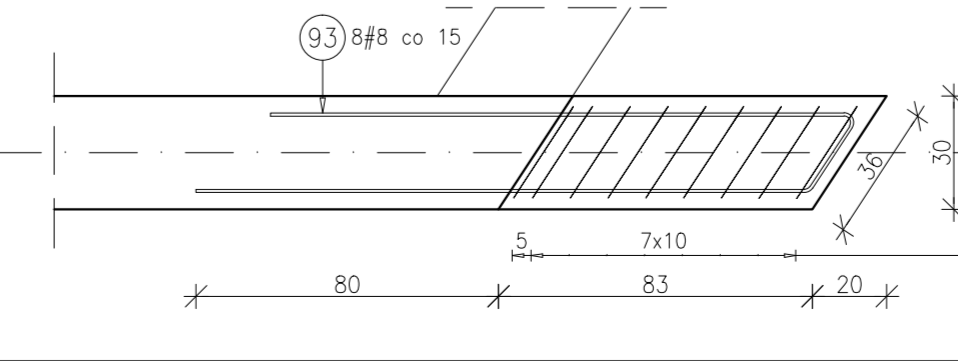
PRZEKRÓJ 2-2



Zestawienie stali wspornika ściany - detal A

Poz.	Stal #	Długość (mm)	Liczba w elemencie	Długość łączna (m)
91	16	4480	4	17,92
92	10	1780	9	16,02
93	8	3390	8	27,12
Długość wg średnic (m)				27,12
Masa 1 m pręta (kg/m)				0,40
Masa łączna wg średnic (kg)				10,71
Masa łączna wg gatunku stali (kg)				9,88
Ogółem (kg)				48,91

PRZEKRÓJ 1-1



Wytyki do stopy: 2.100.2, 2.100.4, 2.100.5, 2.101.5, 2.102.5, 2.100.6, 2.101.6, 2.102.6

Wytyki do stopy: 2.100.7

Wytyki do stopy: 2.100.8

Wytyki do stopy: 2.100.9

Wytyki do stopy: 2.100.10

Wytyki do stopy: 2.100.11

Wytyki do stopy: 2.100.12

Wytyki do stopy: 2.100.13

Wytyki do stopy: 2.100.14

Wytyki do stopy: 2.100.15

Wytyki do stopy: 2.100.16

Wytyki do stopy: 2.100.17

Wytyki do stopy: 2.100.18

Wytyki do stopy: 2.100.19

Wytyki do stopy: 2.100.20

Wytyki do stopy: 2.100.21

Wytyki do stopy: 2.100.22

Wytyki do stopy: 2.100.23

Wytyki do stopy: 2.100.24

Wytyki do stopy: 2.100.25

Wytyki do stopy: 2.100.26

Wytyki do stopy: 2.100.27

Wytyki do stopy: 2.100.28

Wytyki do stopy: 2.100.29

Wytyki do stopy: 2.100.30

Wytyki do stopy: 2.100.31

Wytyki do stopy: 2.100.32

Wytyki do stopy: 2.100.33

Wytyki do stopy: 2.100.34

Wytyki do stopy: 2.100.35

Wytyki do stopy: 2.100.36

Wytyki do stopy: 2.100.37

Wytyki do stopy: 2.100.38

Wytyki do stopy: 2.100.39

Wytyki do stopy: 2.100.40

Wytyki do stopy: 2.100.41

Wytyki do stopy: 2.100.42

Wytyki do stopy: 2.100.43

Wytyki do stopy: 2.100.44

Wytyki do stopy: 2.100.45

Wytyki do stopy: 2.100.46

Wytyki do stopy: 2.100.47

Wytyki do stopy: 2.100.48

Wytyki do stopy: 2.100.49

Wytyki do stopy: 2.100.50

Wytyki do stopy: 2.100.51

Wytyki do stopy: 2.100.52

Wytyki do stopy: 2.100.53

Wytyki do stopy: 2.100.54

Wytyki do stopy: 2.100.55

Wytyki do stopy: 2.100.56

Wytyki do stopy: 2.100.57

Wytyki do stopy: 2.100.58

Wytyki do stopy: 2.100.59

Wytyki do stopy: 2.100.60

Wytyki do stopy: 2.100.61

Wytyki do stopy: 2.100.62

Wytyki do stopy: 2.100.63

Wytyki do stopy: 2.100.64

Wytyki do stopy: 2.100.65

Wytyki do stopy: 2.100.66

Wytyki do stopy: 2.100.67

Wytyki do stopy: 2.100.68

Wytyki do stopy: 2.100.69

Wytyki do stopy: 2.100.70

Wytyki do stopy: 2.100.71

Wytyki do stopy: 2.100.72

Wytyki do stopy: 2.100.73

Wytyki do stopy: 2.100.74

Wytyki do stopy: 2.100.75

Wytyki do stopy: 2.100.76

Wytyki do stopy: 2.100.77

Wytyki do stopy: 2.100.78

Wytyki do stopy: 2.100.79

Wytyki do stopy: 2.100.80

Wytyki do stopy: 2.100.81

Wytyki do stopy: 2.100.82

Wytyki do stopy: 2.100.83

Wytyki do stopy: 2.100.84

Wytyki do stopy: 2.100.85

Wytyki do stopy: 2.100.86

Wytyki do stopy: 2.100.87

Wytyki do stopy: 2.100.88

Wytyki do stopy: 2.100.89

Wytyki do stopy: 2.100.90

Wytyki do stopy: 2.100.91

Wytyki do stopy: 2.100.92

Wytyki do stopy: 2.100.93

Wytyki do stopy: 2.100.94

Wytyki do stopy: 2.100.95

Wytyki do stopy: 2.100.96

Wytyki do stopy: 2.100.97

Wytyki do stopy: 2.100.98

Wytyki do stopy: 2.100.99

Wytyki do stopy: 2.100.100