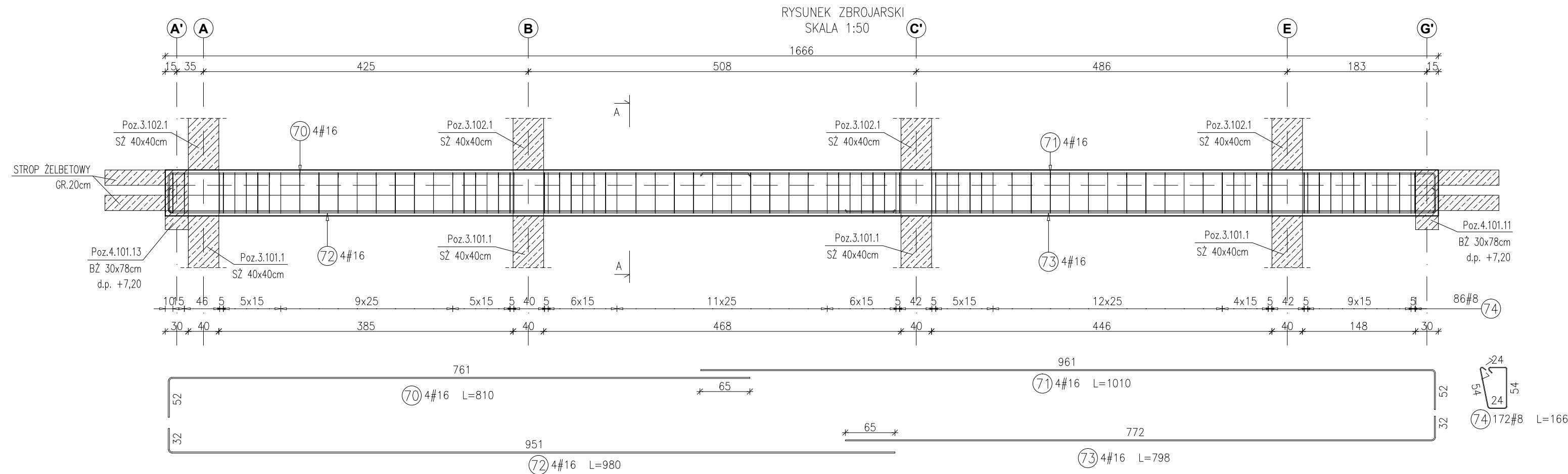
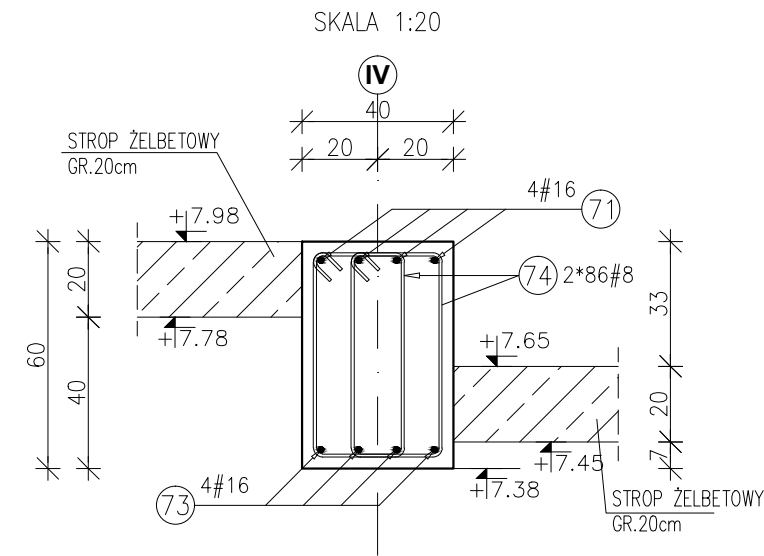


Poz.4.101.3 BELKA ŻELBETOWA 40x60cm



PRZEKRÓJ A-A  
SKALA 1:20



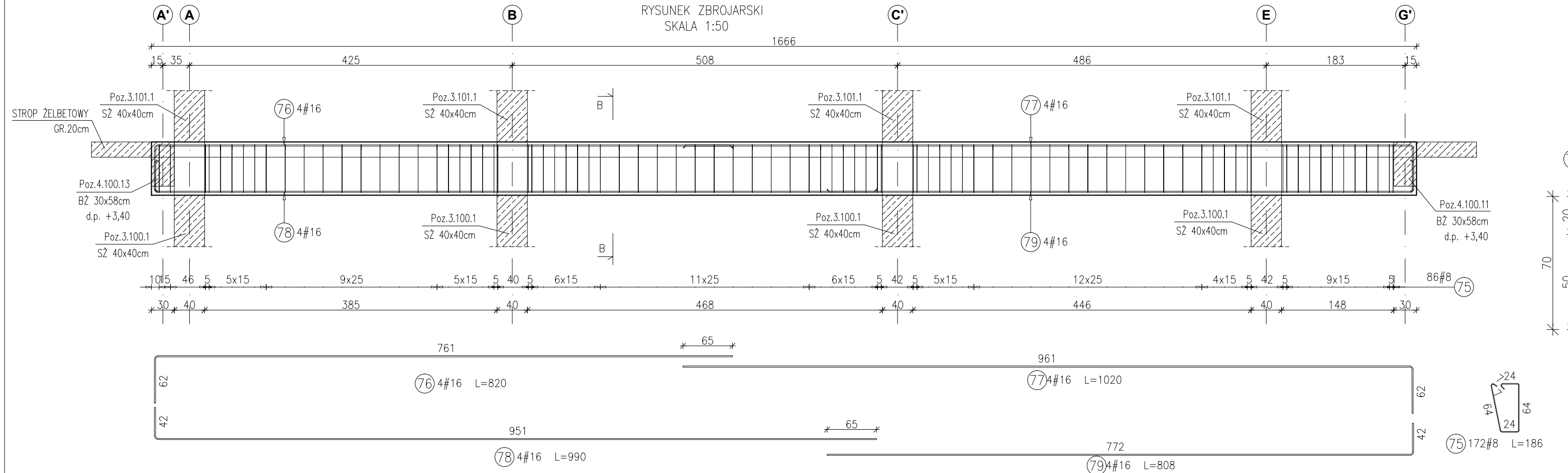
Poz.	Stal	Długość (mm)	Liczba w elemencie	Długość łączna (m)		
	#			A-IIIIN	# 8	# 16
70	16	8100	4		32,40	
71	16	10100	4		40,40	
72	16	9800	4		39,20	
73	16	7980	4		31,92	
74	8	1660	172		285,52	
Długość wg średnic (m)					285,52	143,92
Masa 1 m pręta (kg/m)					0,40	1,58
Masa łączna wg średnic (kg)					112,78	227,39
Masa łączna wg gatunku stali (kg)						340,17
Ogółem (kg)						340,17

Uwagi:

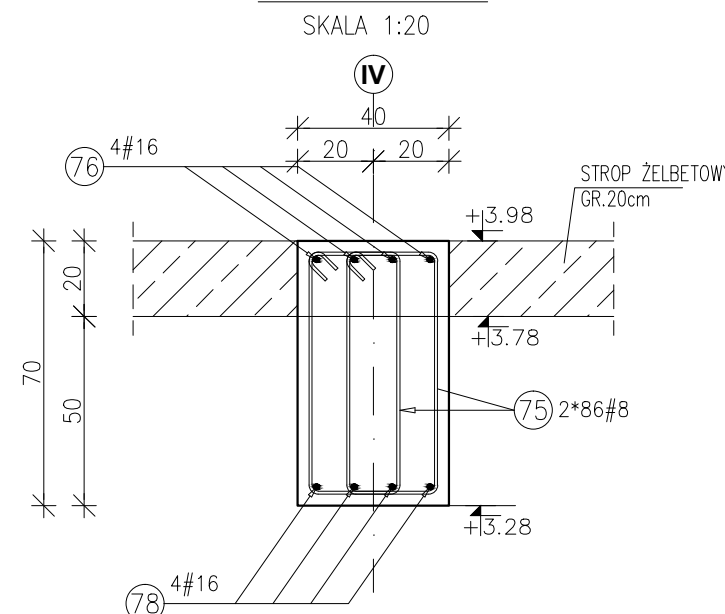
- 1) Rysunki konstrukcyjne rozpatrywać z całością opracowania (przekrojami, elementami dochodzącymi),
- 2) Rozpatrywać łącznie z rysunkami architektonicznymi,
- 3) Rozpatrywać łącznie z projektami instalacyjnymi,
- 4) Przejścia i przebicia zgodnie z projektami architektury i instalacji,
- 5) Rozmieszczenie i wymiary otworów dla instalacji nie ujętych na rysunkach konstrukcyjnych wykonać wg projektów branżowych,
- 6) Minimalny zakład prętów, jeżeli nie pokazano na rysunku - 40xØ pręta,
- 7) Wszystkie wymiary oraz rzędne wysokościowe należy zweryfikować na budowie,
- 8) Wymiary podano w [cm], rzędne wysokościowe w [m],
- 9) Rozpatrywać łącznie z rysunkami zbrojarskimi elementów dochodzących.

**Materiały:**  
 Beton konstrukcyjny: C30/37 (B37)  
 Stal zbrojeniowa: A-IIIIN (RB 500 W)  
 (klasa B wg EN 1992-1-1 Eurocode 2)  
 Otulina do lica zbrojenia: 3,0 cm

Poz.4.100.3 BELKA ŻELBETOWA 40x70cm



PRZEKRÓJ B-B  
SKALA 1:20



Poz.	Stal	Długość (mm)	Liczba w elemencie	Długość łączna (m)		
	#			A-IIIIN	# 8	# 16
75	8	1860	172		319,92	
76	16	8200	4		32,80	
77	16	10200	4		40,80	
78	16	9900	4		39,60	
79	16	8080	4		32,32	
Długość wg średnic (m)					319,92	145,52
Masa 1 m pręta (kg/m)					0,40	1,58
Masa łączna wg średnic (kg)					126,37	229,92
Masa łączna wg gatunku stali (kg)						356,29
Ogółem (kg)						356,29

INWESTYCJA:  
**BUDYNEK BIUROWO-USŁUGOWY (USŁUGI BADAWCZO-ROZWOJOWE) WRAZ Z INFRASTRUKTURĄ TECHNICZNĄ**  
 RZESZÓW, UL. WIOSŁARSKA  
 dz. nr ew. 2214  
 obr. 216 Staromieście

BIURO PROWADZĄCE  
 PROJEKTANT:  
**ARCONT Pracownia Projektowa**  
 ul. Jodłowa 28, 35-113 Rzeszów  
 tel. 17 74 022 47

INWESTOR:  
**SIGNUM SP. Z O.O.**  
 Łańcut 37-100, ul. Podzwierzyniec 29

PROJEKT WYKONAWCZY  
**POZ.4.101.3 BELKA ŻELBETOWA 40x60cm**  
**POZ.4.100.3 BELKA ŻELBETOWA 40x70cm**  
 SKALA: 1:50/1:20

ZESPÓŁ PROJEKTOWY			
funkcja	tytuł zawodowy, imię i nazwisko	nr upr./spec.	podpis
KONSTRUKCJA			
PROJEKTANT	mgr inż. Adam Grodny	5/72 konstrukcyjna	
OPRACOWANIE	mgr inż. Janusz Muszyński mgr inż. Aneta Gorecka		
data proj. Styczeń 2017	nr umowy z dn.	zmiana	nr projektu nr rys. SW_KPW_24