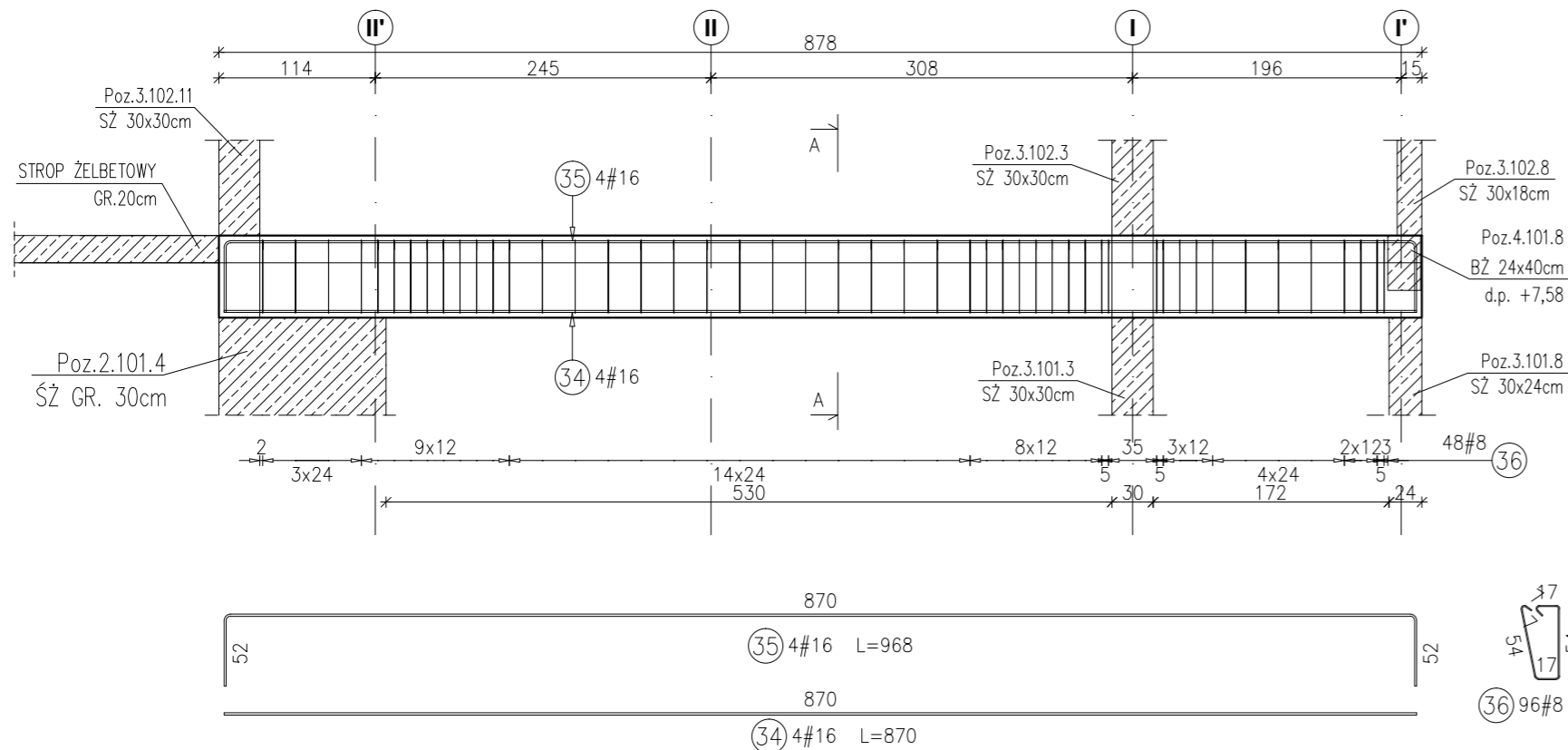


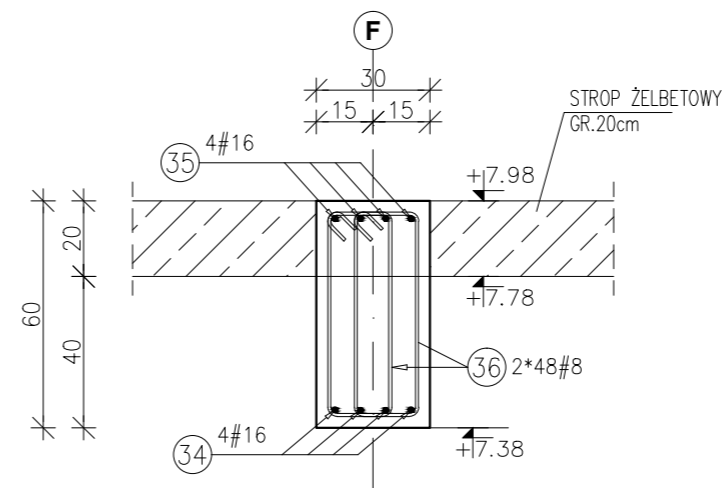
POZ.4.101.4 BELKA ŻELBETOWA 30x60cm

RYSUNEK ZBROJARSKI
SKALA 1:50



PRZEKRÓJ A-A

SKALA 1:20



Poz.	Stal	Długość (mm)	Liczba w elemencie	Długość łączna (m)	
	#			A-IIIIN	
	A-IIIIN			# 8	# 16
34	16	8700	4		34,80
35	16	9680	4		38,72
36	8	1520	96		145,92
Długość wg średnic (m)				145,92	73,52
Masa 1 m pręta (kg/m)				0,40	1,58
Masa łączna wg średnic (kg)				57,64	116,16
Masa łączna wg gatunku stali (kg)				173,80	
Ogółem (kg)				173,80	

Uwagi:

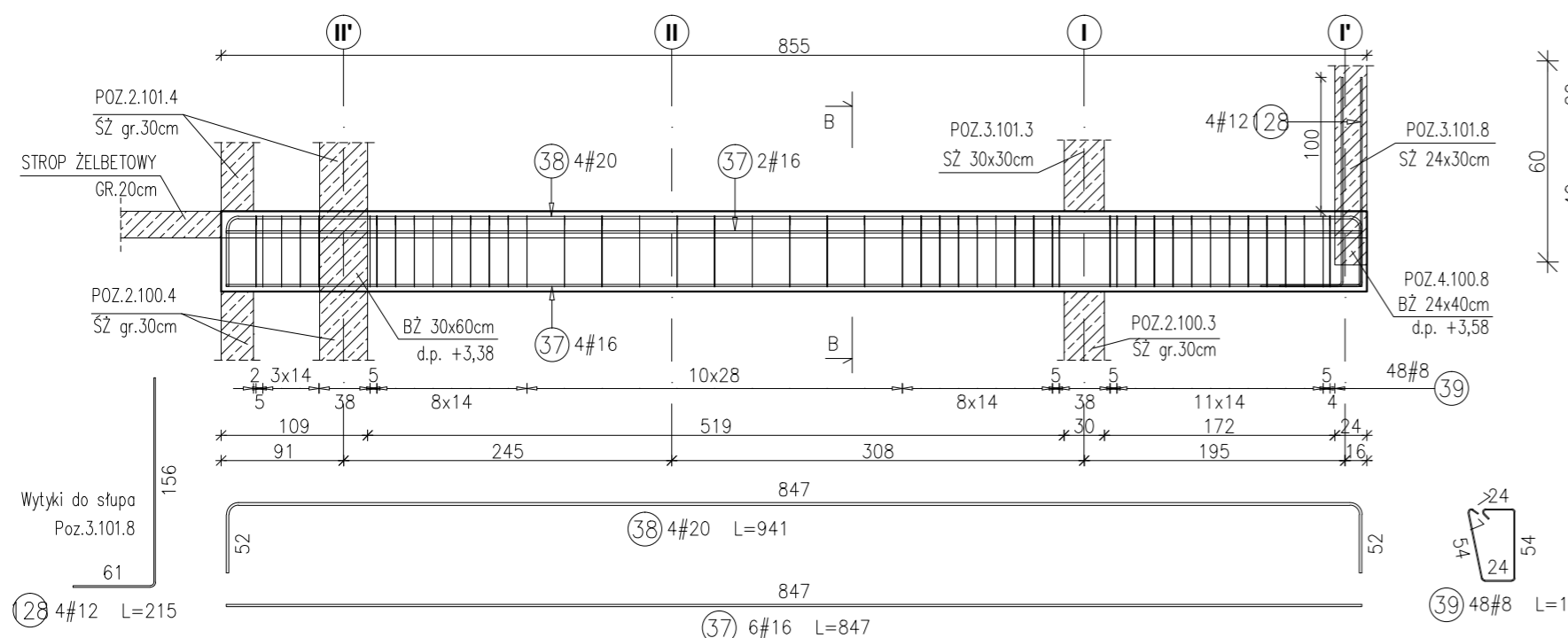
- 1) Rysunki konstrukcyjne rozpatrywać z całością opracowania (przekrojami, elementami dochodzącymi),
- 2) Rozpatrywać łącznie z rysunkami architektonicznymi,
- 3) Rozpatrywać łącznie z projektami instalacyjnymi,
- 4) Przejścia i przebicia zgodnie z projektami architektury i instalacji,
- 5) Rozmieszczenie i wymiary otworów dla instalacji nie ujętych na rysunkach konstrukcyjnych wykonać wg projektów branżowych,
- 6) Minimalny zakład prętów, jeżeli nie pokazano na rysunku - 40xØ pręta,
- 7) Wszystkie wymiary oraz rzędne wysokościowe należy zweryfikować na budowie,
- 8) Wymiary podano w [cm], rzędne wysokościowe w [m],
- 9) Rozpatrywać łącznie z rysunkami zbrojarskimi elementów dochodzących.

Materiały:

Beton konstrukcyjny: C30/37 (B37)
Stal zbrojeniowa: A-IIIIN (RB 500 W)
(klasa B wg EN 1992-1-1 Eurocode 2)
Otulina do lica zbrojenia: 3,0 cm

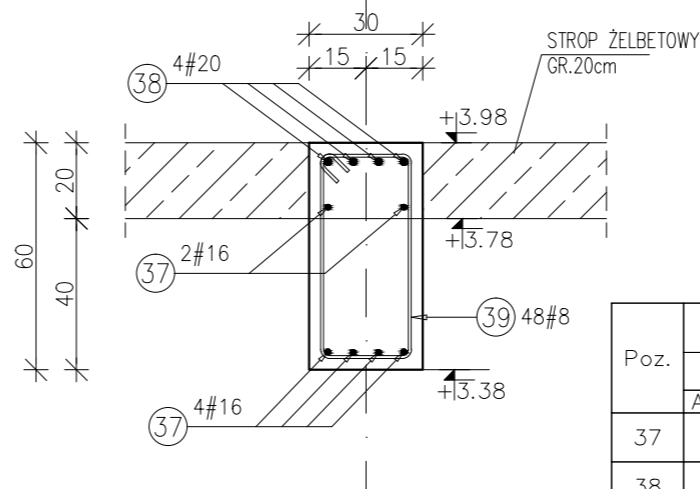
POZ.4.100.4 BELKA ŻELBETOWA 30x60cm

RYSUNEK ZBROJARSKI
SKALA 1:50



PRZEKRÓJ B-B

SKALA 1:20



Poz.	Stal	Długość (mm)	Liczba w elemencie	Długość łączna (m)			
	#			A-IIIIN			
	A-IIIIN			# 8	# 12	# 16	# 20
37	16	8470	6			50,82	
38	20	9410	4				37,64
39	8	1660	48	79,68			
128	12	2150	4		8,60		
Długość wg średnic (m)				79,68	8,60	50,82	37,64
Masa 1 m pręta (kg/m)				0,40	0,89	1,58	2,47
Masa łączna wg średnic (kg)				31,47	7,64	80,30	92,97
Masa łączna wg gatunku stali (kg)				212,38			
Ogółem (kg)				212,38			

INWESTYCJA:

**BUDYNEK BIUROWO-USŁUGOWY
(USŁUGI BADAWCZO-ROZWOJOWE)
WRAZ Z INFRASTRUKTURĄ TECHNICZNĄ**

RZESZÓW, UL. WIOŚLARSKA
dz. nr ew. 2214
obr. 216 Staromieście

BIURO PROWADZĄCE
PROJEKTANT:

ARCONT Pracownia Projektowa
ul. Jodłowa 28, 35-113 Rzeszów
tel. 17 74 022 47

INWESTOR:

SIGNUM SP. Z O.O.
Łańcut 37-100, ul. Podzwierzyniec 29

PROJEKT WYKONAWCZY

**POZ.4.101.4 BELKA ŻELBETOWA 30x60cm
POZ.4.100.4 BELKA ŻELBETOWA 30x60cm**

SKALA: 1:50/1:20

ZESPÓŁ PROJEKTOWY

funkcja	tytuł zawodowy, imię i nazwisko	nr upr./spec.	podpis
---------	---------------------------------	---------------	--------

KONSTRUKCJA

PROJEKTANT	mgr inż. Adam Grodny	5/72 konstrukcyjna	
------------	----------------------	-----------------------	--

OPRACOWANIE	mgr inż. Janusz Muszyński mgr inż. Aneta Gorecka		
-------------	-----------------------------------------------------	--	--

data proj.	nr umowy z dn.	zmiana	nr projektu	nr rys. SW_KPW _25
Styczeń 2017				