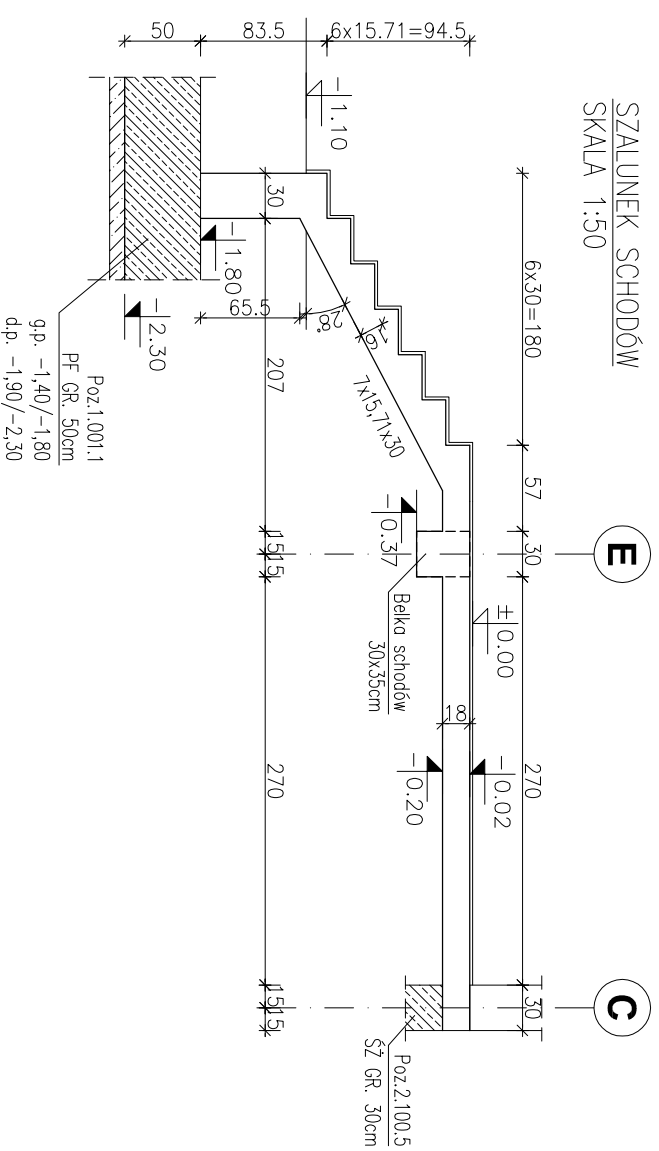


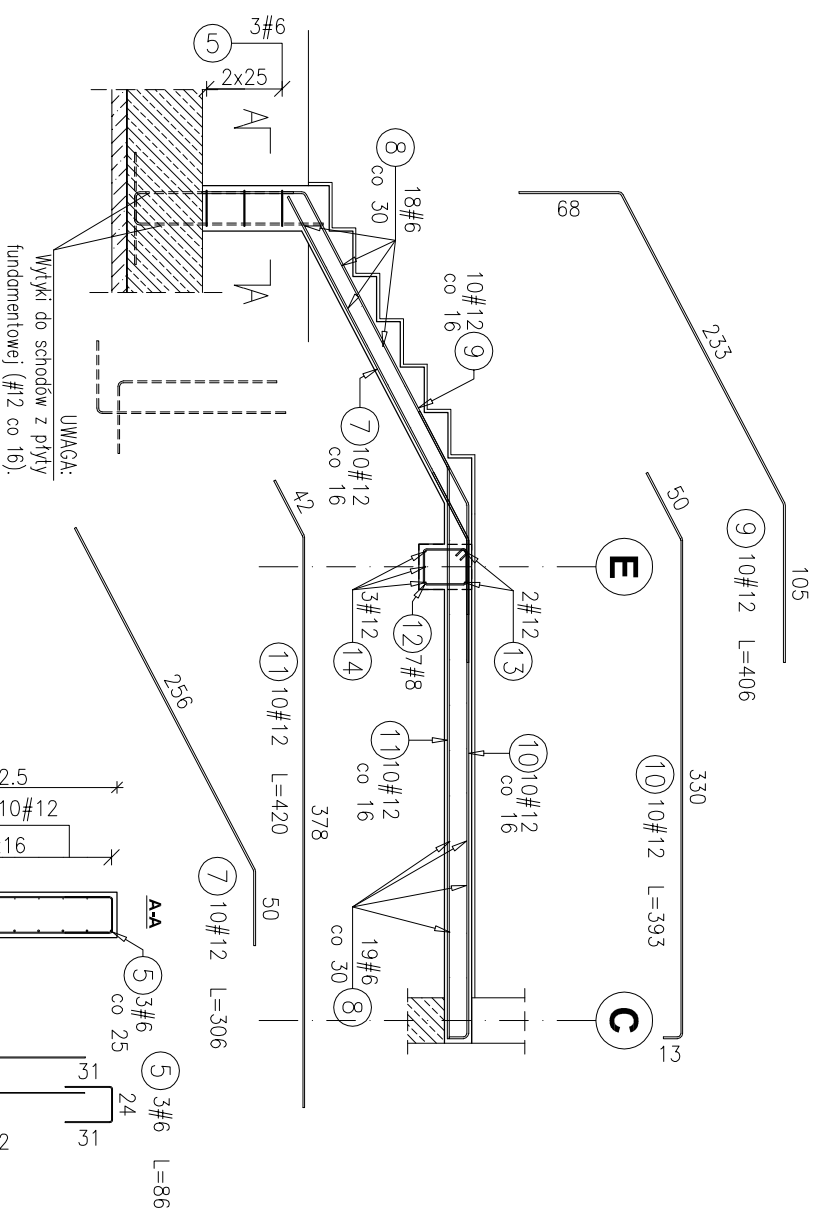
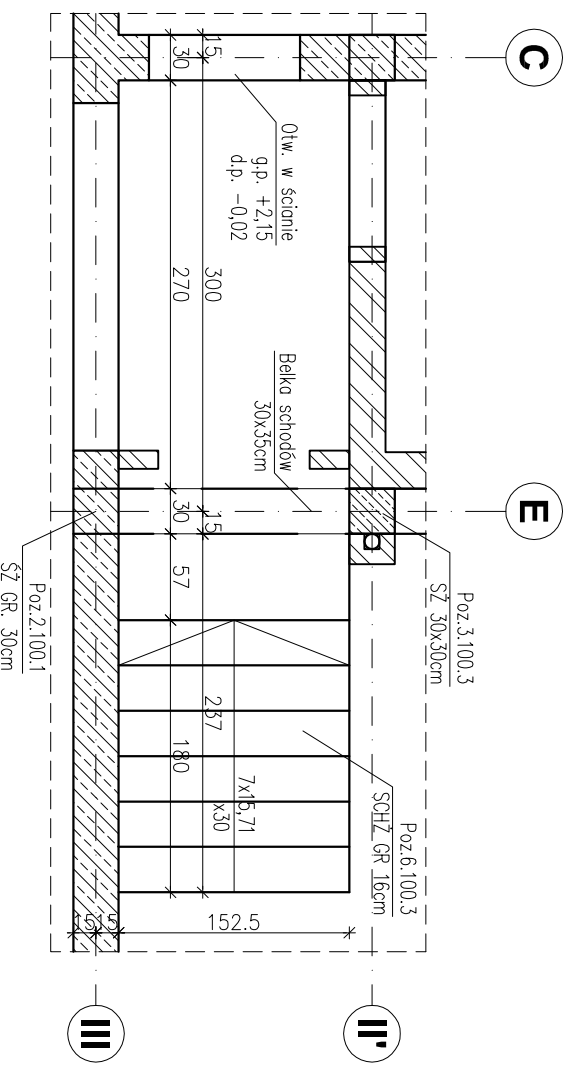
Poz.6.100.3 SCHODY ŻELBETOWE GR. 16/18 cm

RYSunEK ZBRoJARSKI  
WIDOK Z BOKU SKALA 1:50

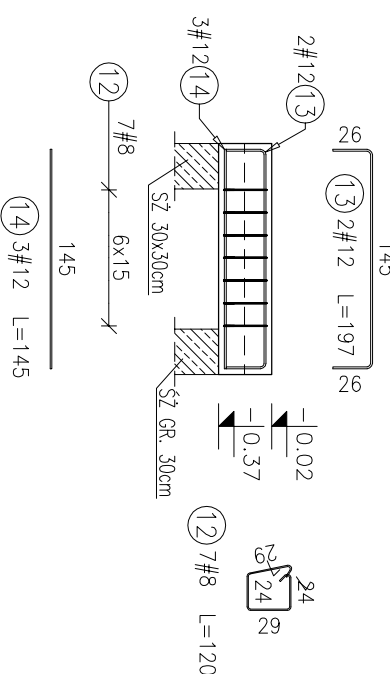
SZALUNEK SCHODÓW  
SKALA 1:50



SCHEMAT LOKALIZACYJNY  
SKALA 1:50



BELKA SCHODÓW 30x35cm  
SKALA 1:50



ZESTAWIENIE STALI

Pozycja	Średnica (mm)	Długość (mm)	Ilość w elementach			Długość całkowita wg typów stali i sr. pręta (m)	
			# 6	# 8	# 12		
5	6	860	3		2,58		
6	6	3120	3		9,36		
7	12	3060	10		30,60		
8	6	1490	37		55,13		
9	12	4060	10		40,60		
10	12	3930	10		39,30		
11	12	4200	10		42,00		
12	8	1200	7		8,40		
13	12	1970	2		3,94		
14	12	1450	3		4,35		
Długość wg średnic (m)			67,07			8,40	160,79
Masa jednostkowa pręta (kg/m)			0,22			0,40	0,89
Masa łączna wg średnic (kg)			14,89			3,32	142,78
Ogółem (kg)						160,99	

**Materiały:**  
Beton konstrukcyjny: C30/37 (B37)  
Stal zbrojeniowa: A-IIIIN (RB 500 W)  
(klasa B wg EN 1992-1-1 Eurocode 2)  
Otulina do lica zbrojenia: 2,0 cm – schody,  
3,0 cm – belki

**INWESTYCJA:**  
**BUDYNEK BIUROWO-USŁUGOWY**  
**(USŁUGI BADAWCZO-ROZWOJOWE)**  
**WRAZ Z INFRASTRUKTURĄ TECHNICZNĄ**  
  
RZESZÓW, UL. WIOSIŁARSKA  
dz. nr ew. 22/14  
obr.: 2/16 Staremiśkie

**BIURO PROWADZĄCE**  
**PROJEKTANT:**  
**ARCONT Pracownia Projektowa**  
ul. Jodłowa 28, 35-113 Rzeszów  
tel. 17 74 022 47

**INWESTOR:**  
**SIGNUM SP. Z O.O.**  
Łanckur 37-100, ul. Podzwierzyniec 29

**PROJEKT WYKONAWCZY**  
**Poz.6.100.3 Schody żelbetowe gr. 16/18cm**  
  
SKALA: 1:50

ZESPÓŁ PROJEKTOWY			
funkcja	tytuł zawodowy, imię i nazwisko	nr upr./spec.	podpis
<b>KONSTRUKCJA</b>			
PROJEKTANT	mgr inż. Adam Gochny	5/72	konstrukcyjno
OPRACOWANIE	mgr inż. Janusz Muszyński mgr inż. Katarzyna Fajda		
data proj.	nr umowy z dn.	zrealizowana	nr rys. / nr rys. KW
Styczeń 2017			44

- Uwagi:**
- 1) Rysunki konstrukcyjne rozpatrywać z całością opracowania (przekrojami, elementami dochożdżącymi).
  - 2) Rozpatrywać łącznie z rysunkami architektonicznymi.
  - 3) Rozpatrywać łącznie z projektami instalacyjnymi.
  - 4) Przejsia i przebiecia zgodnie z projektami architektury i instalacji.
  - 5) Roznieszczenie i wymiary otworów dla instalacji nie ujętych na rysunkach konstrukcyjnych wykonać wg projektów branżowych.
  - 6) Minimalny zakład prętów, jeżeli nie pokazano na rysunku - 40xØ pręta.
  - 7) Wszystkie wymiary oraz rzędne wysokościowe należy zwerfikować na budowie.
  - 8) Wymiary podano w [cm], rzędne wysokościowe w [m].