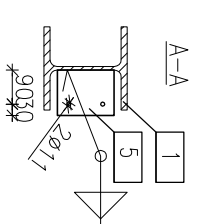
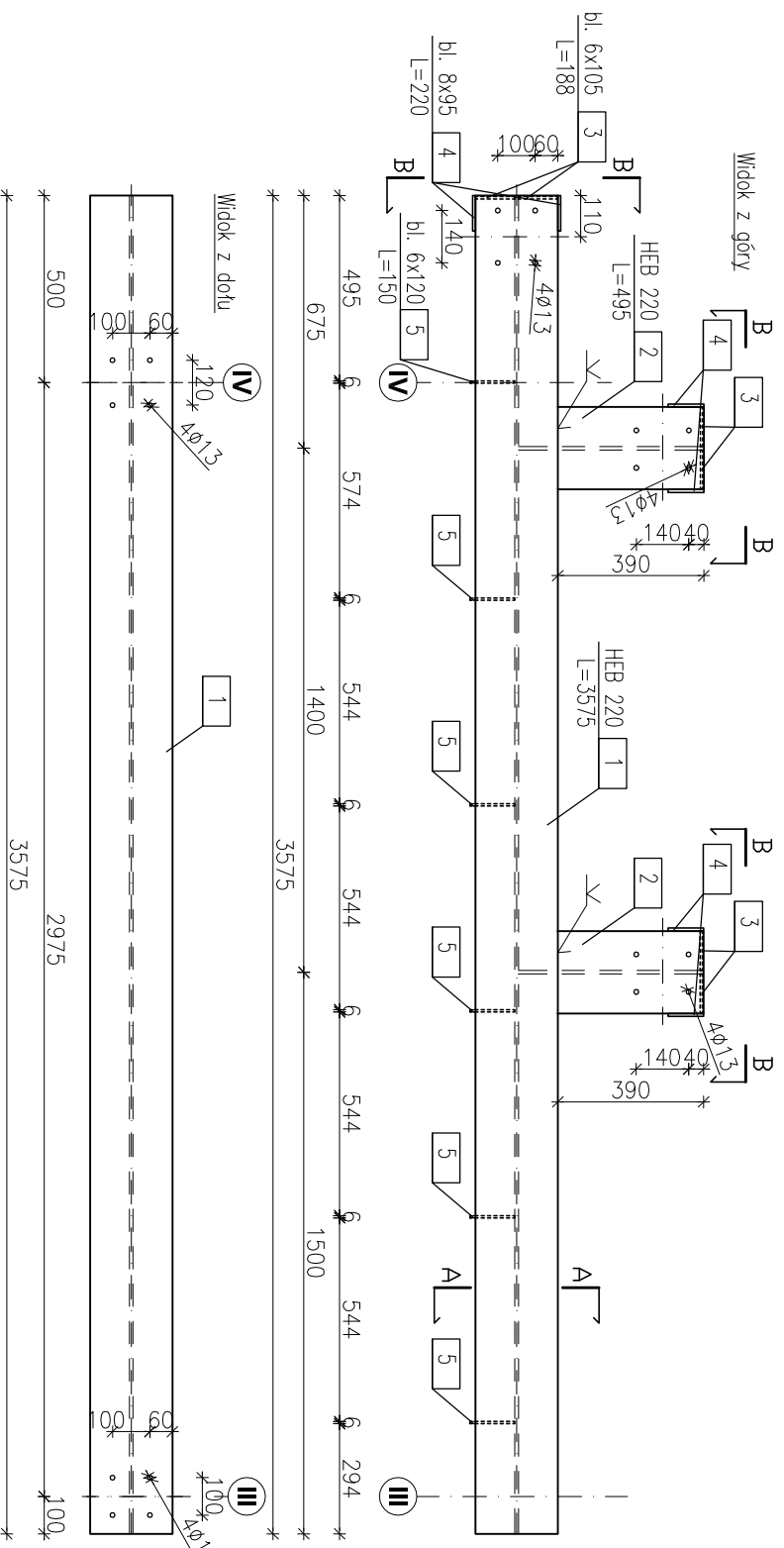


Poz.11.102.1, szt. 1

SKALA 1:20



Poz.	Szt.	Materiał	Długość mm	Masa		Uwagi
				na mb.	1 szt.	
1	1	HEB 220	3575	71,50	255,61	255,61
2	2	HEB 220	495	35,39	70,79	70,79
3	6	6x105	188	4,95	0,93	5,58
4	6	8x95	220	5,97	1,31	7,88
5	6	6x120	150	5,65	0,95	5,09
masa:				344,95		
masa całkowita 1 elementu:				Spoiny 2,5% 8,62		
				353,57		

**Wykaz stali, Poz.11.102.2**

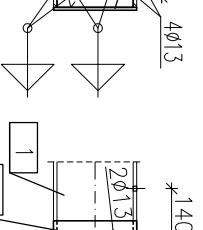
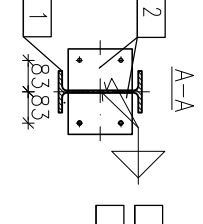
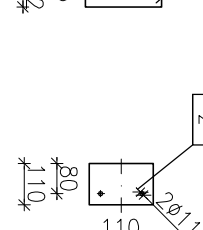
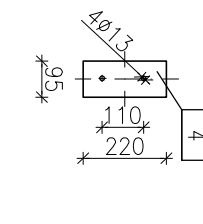
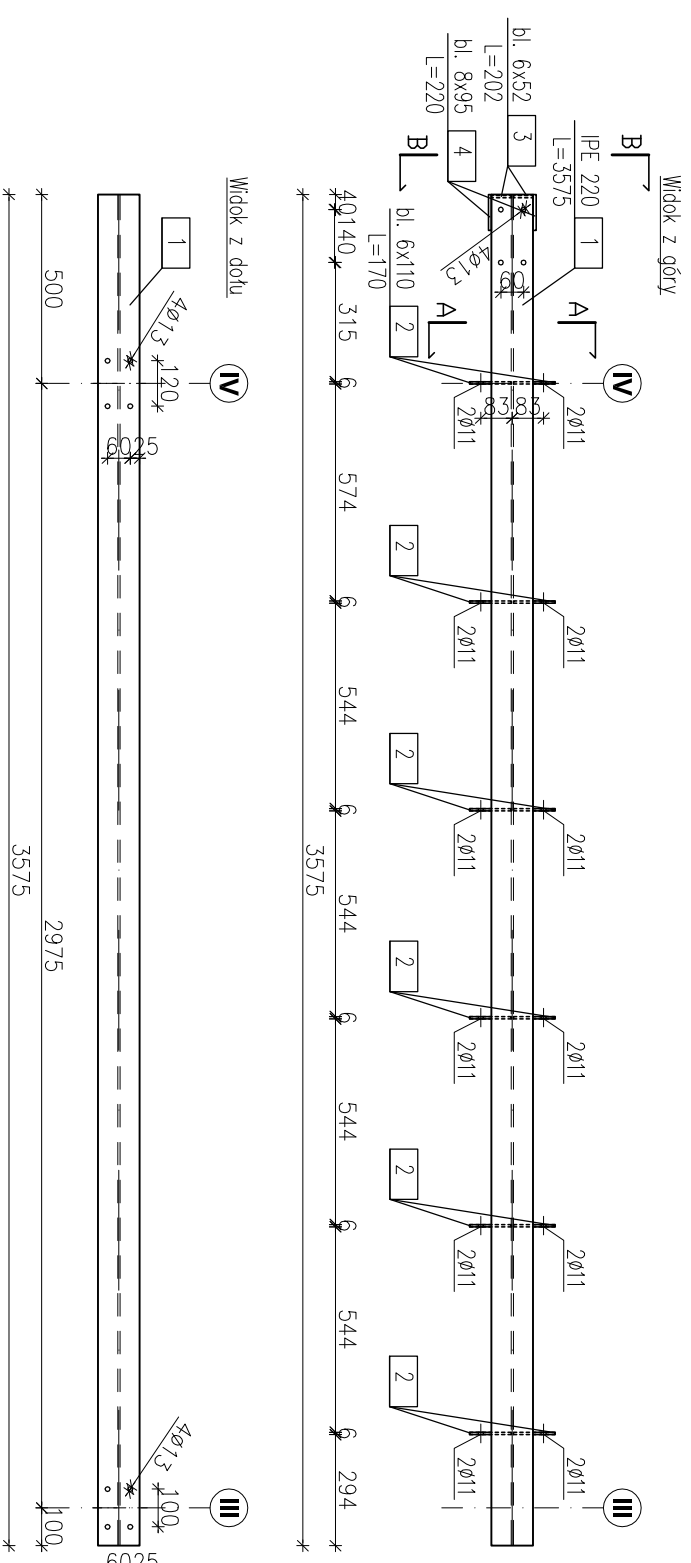
Poz.	Szt.	Materiał	Długość mm	Masa		Uwagi
				na mb.	1 szt.	
1	1	IPE 220	3575	26,20	93,67	93,67
2	12	6x110	170	5,18	0,88	10,57
3	2	6x52	202	2,45	0,49	0,99
4	2	8x95	220	5,97	1,31	2,63
masa:				107,85		
				Spoiny 2,5% 2,70		
masa całkowita 1 elementu:				110,55		

**Uwagi ogólne:**

- 1) Rozpatrywać łącznie z projektem architektury,
- 2) Wymiary podano w [mm].
- 3) Rzędne wysokościowe podano w [m].
- 4) Wszystkie wymiary sprawdzić na budowie.
- 5) Połączenie na kotwy chemiczne wg wytycznych producenta.
- 6) Spoiny wykonać jako maksymalne konstrukcyjne  $t_e < 0,2t_{max}; 0,7t_{min} >$ .

Poz.11.102.2, szt. 8

SKALA 1:20



**INWESTYCJA:**

**BUDYNEK BIUROWO-USŁUGOWY  
(USŁUGI BADAWCZO-ROZWOJOWE)  
WRAZ Z INFRASTRUKTURĄ TECHNICZNĄ**

RZESZÓW, UL. WIOŚLARSKA  
dz. nr ew. 2214  
obr. 2/16 Staromiejskie

**BIURO PROWADZĄCE**

**PROJEKTANT:** ARCONT Pracownia Projektowa  
ul. Jodłowa 28, 35-113 Rzeszów  
tel. 17 74 022 47

**INWESTOR:** SIGNUM SP. Z O.O.  
Łańcut 37-100, ul. Podzwierzyniec 29

PROJEKT WYKONAWCZY

**Poz.11.102.1 BELKA HEB 220  
Poz. 11.102.2 BELKA IPE 220**

SKALA: 1:20

ZESPÓŁ PROJEKTOWY

funkcja	tytuł zawodowy, imię i nazwisko	nr upr./spec.	podpis
<b>KONSTRUKCJA</b>			
PROJEKTANT	mgr inż. Adam Grodny	5/72	konstrukcyjna
OPRACOWANIE	mgr inż. Janusz Muszyński mgr inż. Katarzyna Fajda		

data proj. Syczeń 2017

nr umowy z dn. \_\_\_\_\_

zrealizowana

nr projektu \_\_\_\_\_

nr rys. SW\_KPW\_49