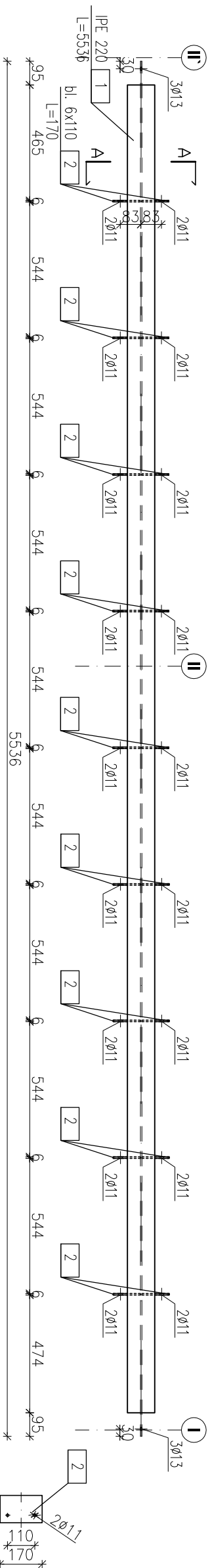


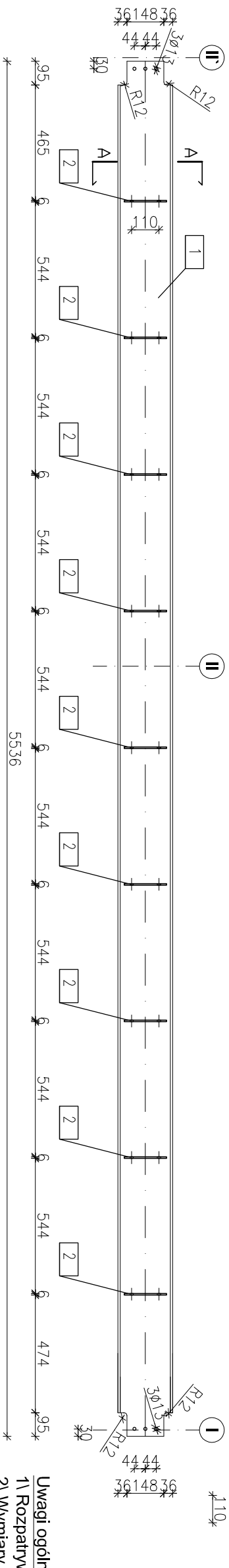
Poz.11.102.3, szt. 6

SKALA 1:20

Widok z góry



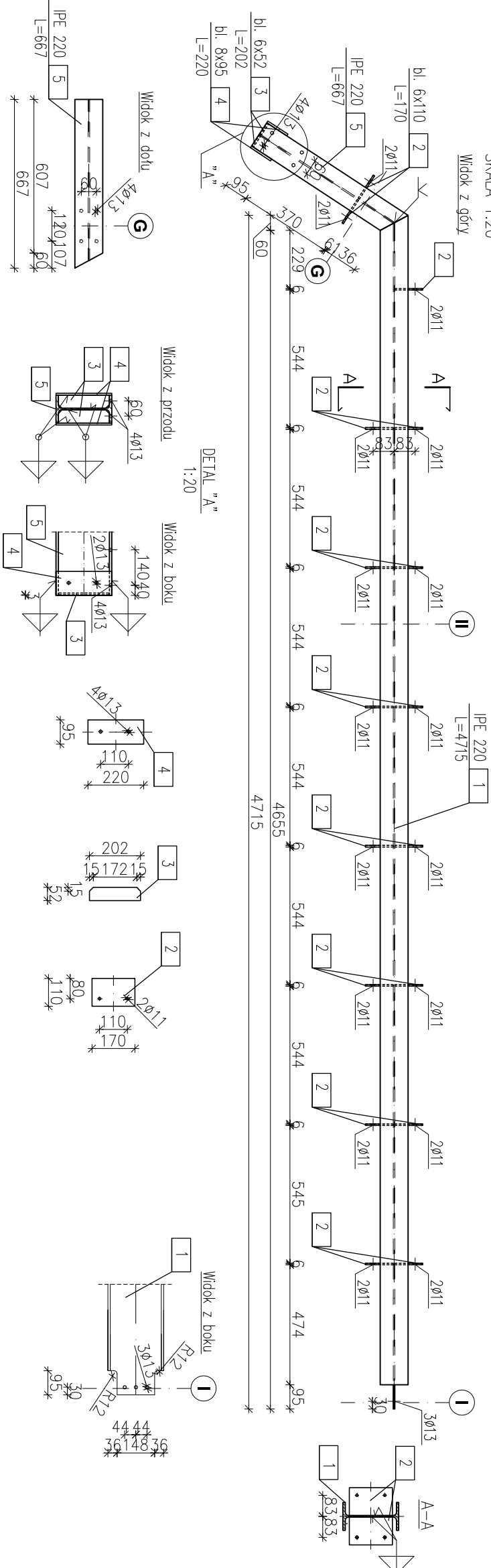
Widok z boku



Poz.11.102.4, szt. 1

SKALA 1:20

Widok z góry



Widok z dołu

Widok z przodu

Widok z boku

DETAIL "A-A"

1:20

Wykaz stali, Poz.11.102.3

Poz. Szt.	Materiał	Długość mm	Gatunek stali	Masa			Uwagi
				na mb. kg/m	1 szt. kg	całkow. kg	
1	IPE 220	5536	S235JR	26,20	145,04	145,04	
2	6x110	170	S235JR	5,18	0,88	15,85	
masa:				160,89			
masa całkowita 1 elementu:				Spoiny 2,5% 4,02			164,92

Wykaz stali, Poz.11.102.4

Poz. Szt.	Materiał	Długość mm	Gatunek stali	Masa			Uwagi
				na mb. kg/m	1 szt. kg	całkow. kg	
1	IPE 220	4715	S235JR	26,20	123,53	123,53	
2	6x110	170	S235JR	5,18	0,88	14,97	
3	6x52	202	S235JR	2,45	0,49	0,99	
4	8x95	220	S235JR	5,97	1,31	2,63	
5	IPE 220	667	S235JR	26,20	17,48	17,48	
masa:				159,60			
masa całkowita 1 elementu:				Spoiny 2,5% 3,99			163,59

- Uwagi ogólne:**
- 1) Rozpatrywać łącznie z projektem architektury,
 - 2) Wymiary podano w [mm].
 - 3) Rzędne wysokościowe podano w [m].
 - 4) Wszystkie wymiary sprawdzić na budowie.
 - 5) Połączenie na kotły chemiczne wg wytycznych producenta.
 - 6) Spoiny wykonać jako maksymalne konstrukcyjne $te < 0,2t_{max}; 0,7t_{min} >$.

**BUDYNEK BIUROWO-USŁUGOWY
(USŁUGI BADAWCZO-ROZWOJOWE)
WRAZ Z INFRASTRUKTURĄ TECHNICZNĄ**

RZESZÓW, UL. WIOŚLARSKA
dz. nr ew. 2214
obr. 216 Staromiejskie

BIURO PROWADZĄCE
PROJEKTANT:
ARCONT Pracownia Projektowa
ul. Jodłowa 28, 35-113 Rzeszów
tel. 17 74 022 47

INWESTOR:
SIGNUM SP. Z O.O.
Łańcut 37-100, ul. Podzwierzyniec 29

PROJEKT WYKONAWCZY

Poz.11.102.3, 11.102.4 BELKI IPE 220

SKALA: 1:20

ZESPÓŁ PROJEKTOWY

funkcja	tytuł zawodowy, imię i nazwisko	nr upr./spec.	podpis
---------	---------------------------------	---------------	--------

KONSTRUKCJA

PROJEKTANT: mgr inż. Adam Grodny 5/72 konstrukcyjna
OPRACOWANIE: mgr inż. Janusz Muszyński
mgr inż. Katarzyna Fajda

data proj. Syczeń 2017	nr umowy z dn.	zmiłana	nr projektu	nr rys. SW_KPW_50
------------------------	----------------	---------	-------------	-------------------