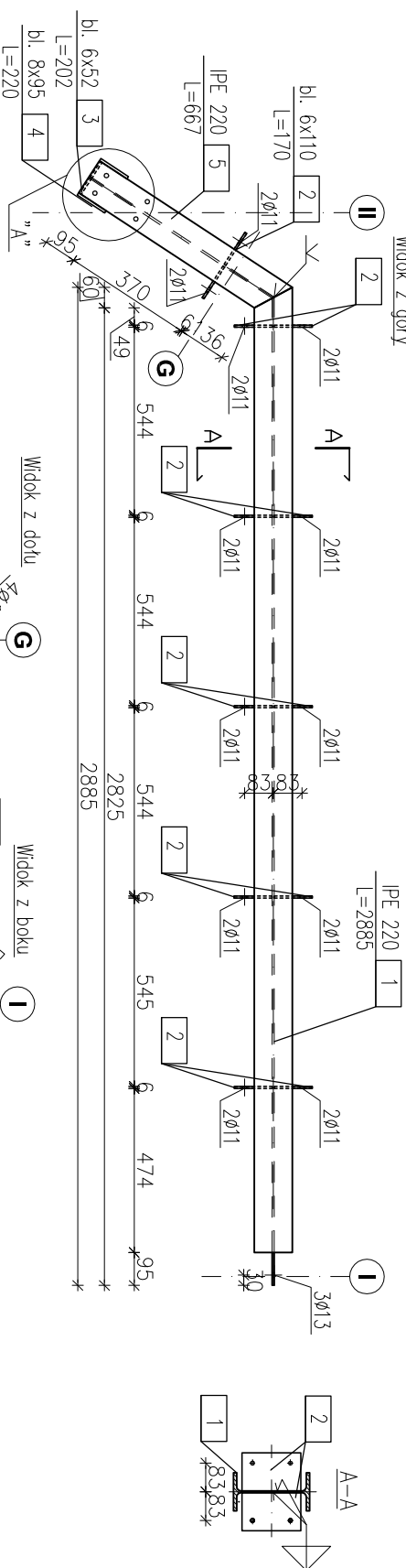


Poz.11.102.5, szt. 1

SKALA 1:20

Widok z góry



Wykaz stali, Poz.11.102.5

| Poz. | Szt. | Materiał | Długość mm | Gatunek stal | Masa | | | Uwagi |
|----------------------------|------|----------|---------------|-----------------|--------|------------------|---------|---------------|
| | | | | | na mb. | 1 szt. | całkow. | |
| 1 | 1 | IPE 220 | 2885 | S235JR | 26,20 | 75,59 | 75,59 | |
| 2 | 12 | 6x110 | 170 | S235JR | 5,18 | 0,88 | 10,57 | |
| 3 | 2 | 6x52 | 202 | S235JR | 2,45 | 0,49 | 0,99 | |
| 4 | 2 | 8x95 | 220 | S235JR | 5,97 | 1,31 | 2,63 | |
| 5 | 1 | IPE 220 | 667 | S235JR | 26,20 | 17,48 | 17,48 | |
| masa: | | | | | | 107,25 | | |
| masa całkowita 1 elementu: | | | | | | Spojny 2,5% 2,68 | | 109,93 |

Wykaz stali, Poz.11.102.6

| Poz. | Szt. | Materiał | Długość mm | Gatunek stal | Masa | | | Uwagi |
|----------------------------|------|----------|---------------|-----------------|--------|------------------|---------|--------------|
| | | | | | na mb. | 1 szt. | całkow. | |
| 1 | 1 | IPE 220 | 1360 | S235JR | 26,20 | 35,63 | 35,63 | |
| 2 | 4 | 6x110 | 170 | S235JR | 5,18 | 0,88 | 3,52 | |
| 3 | 2 | 6x52 | 202 | S235JR | 2,45 | 0,49 | 0,99 | |
| 4 | 2 | 8x95 | 220 | S235JR | 5,97 | 1,31 | 2,63 | |
| 5 | 1 | IPE 220 | 667 | S235JR | 26,20 | 17,48 | 17,48 | |
| masa: | | | | | | 60,25 | | |
| masa całkowita 1 elementu: | | | | | | Spojny 2,5% 1,51 | | 61,75 |

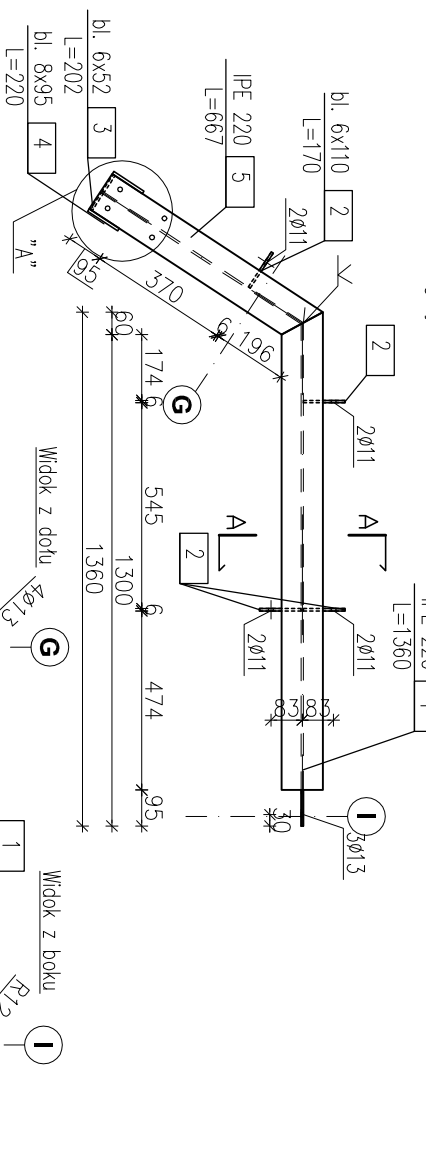
Wykaz stali, Poz.11.102.7

| Poz. | Szt. | Materiał | Długość mm | Gatunek stal | Masa | | | Uwagi |
|----------------------------|------|----------|---------------|-----------------|--------|------------------|---------|---------------|
| | | | | | na mb. | 1 szt. | całkow. | |
| 1 | 1 | IPE 220 | 5285 | S235JR | 26,20 | 138,47 | 138,47 | |
| 2 | 18 | 6x110 | 170 | S235JR | 5,18 | 0,88 | 15,85 | |
| 3 | 2 | 6x52 | 202 | S235JR | 2,45 | 0,49 | 0,99 | |
| 4 | 2 | 8x95 | 220 | S235JR | 5,97 | 1,31 | 2,63 | |
| masa: | | | | | | 157,93 | | |
| masa całkowita 1 elementu: | | | | | | Spojny 2,5% 3,95 | | 161,88 |

Poz.11.102.6, szt. 1

SKALA 1:20

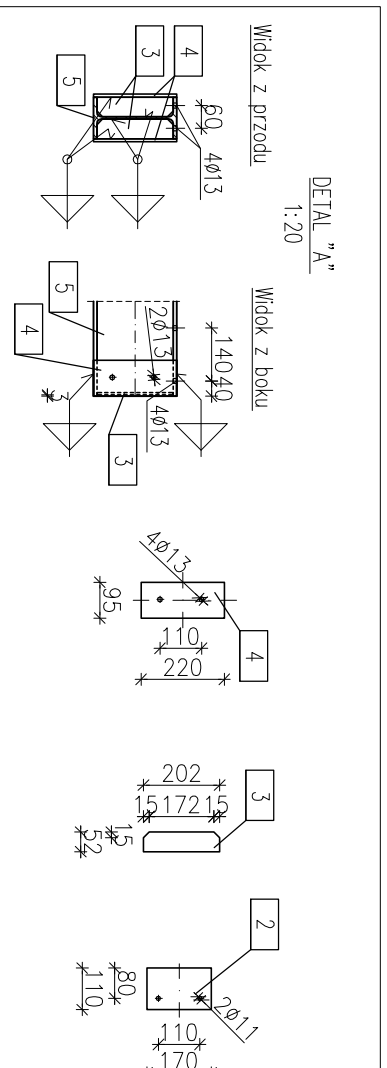
Widok z góry



- Uwagi ogólne:**
- 1) Rozpatrywać łącznie z projektem architektury,
 - 2) Wymiary podano w [mm].
 - 3) Różne wysokościowe podano w [m].
 - 4) Wszystkie wymiary sprawdzić na budowie.
 - 5) Połączenie na kotwy chemiczne wg wytycznych producenta.
 - 6) Spoiny wykonać jako maksymalnie konstrukcyjne $t_e < 0,2 t_{max} < 0,7 t_{min}$.

DETAIL "A"

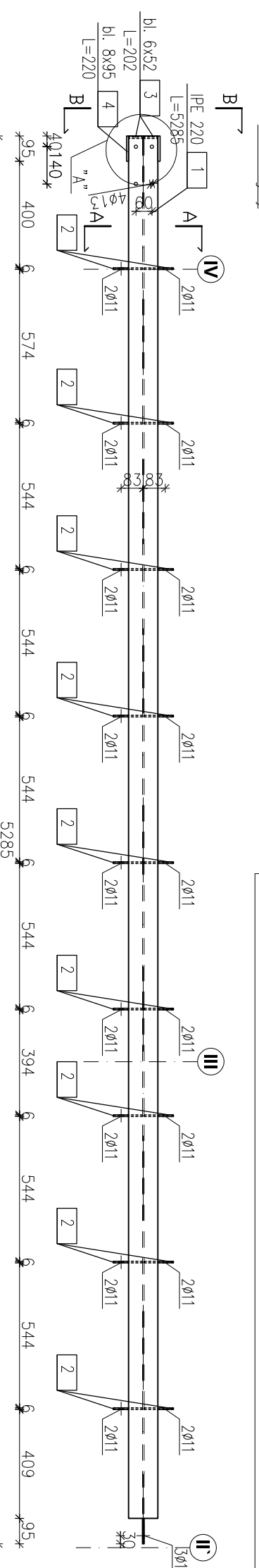
1:20



Poz.11.102.7, szt. 4

SKALA 1:20

Widok z góry



Poz.11.102.5-11.102.7 BELKI IPE 220

SKALA: 1:20

ZESPÓŁ PROJEKTOWY

KONSTRUKCJA

| funkcja | tytuł zawodowy, imię i nazwisko | nr upr./spec. | podpis |
|-------------|---|---------------|---------------|
| PROJEKTANT | mgr inż. Adam Grodny | 5172 | konstrukcyjna |
| OPRACOWANIE | mgr inż. Janusz Muszyński mgr inż. Katarzyna Falda | | |

| data proj. | nr umowy z dn. | zmiłana | nr projektu | nr rys./SW_KPW |
|--------------|----------------|---------|-------------|----------------|
| Styczeń 2017 | | | | _51 |

INWESTYCJA:

**BUDYNEK BIUROWO-USŁUGOWY
(USŁUGI BADAWCZO-ROZWOJOWE)
WRAZ Z INFRASTRUKTURĄ TECHNICZNĄ**

RZESZÓW, UL. WIOŚLARSKA
dz. nr ew. 2214
obr. 216 Staromiejskie

BIURO PROWADZĄCE

ARCONT Pacownia Projektowa
ul. Jodłowa 28, 35-113 Rzeszów
tel. 17 74 022 47

INWESTOR:

SIGNUM SP. Z O.O.
Łanichu 37-100, ul. Podzwierzyniec 29

PROJEKT WYKONAWCZY