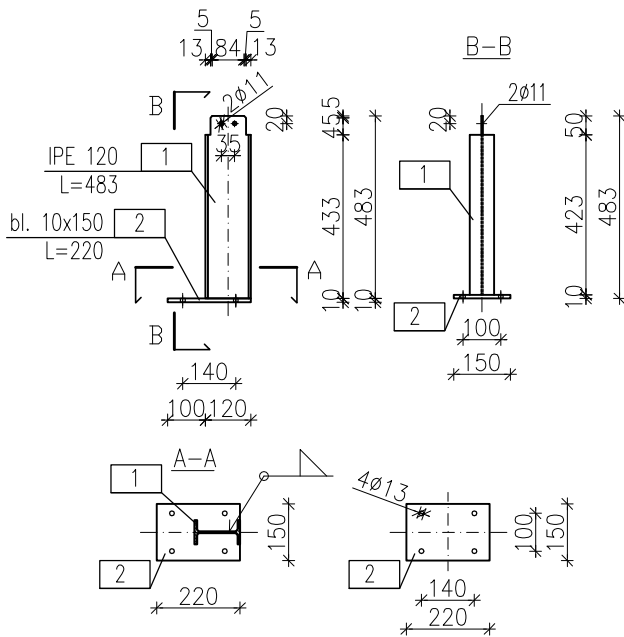
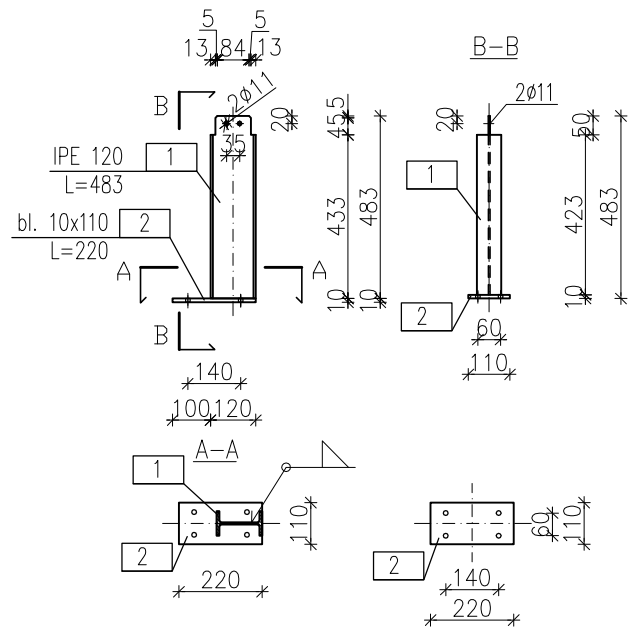


Poz.14.103.1, szt. 10
SKALA 1:20



Poz.14.103.2, szt. 18
SKALA 1:20



Uwagi ogólne:

- 1\ Rozpatrywać łącznie z projektem architektury,
- 2\ Wymiary podano w [mm],
- 3\ Rzędne wysokościowe podano w [m],
- 4\ Wszystkie wymiary sprawdzić na budowie.
- 5\ Połączenie na kotwy chemiczne wg wytycznych producenta.
- 6\ Spoiny wykonać jako maksymalne konstrukcyjne $t_e < 0,2t_{max}; 0,7t_{min}. >$.

INWESTYCJA:

**BUDYNEK BIUROWO-USŁUGOWY
(USŁUGI BADAWCZO-ROZWOJOWE)
WRAZ Z INFRASTRUKTURĄ TECHNICZNĄ**

RZESZÓW, UL. WIOŚLARSKA
dz. nr ew. 2214
obr. 216 Starmieście

Wykaz stali, Poz.14.103.1							
Poz.	Szt.	Materiał	Długość	Gatunek	Masa		
					na mb.	1 szt.	całkow
			mm	stali	kg/m	kg	kg
1	1	IPE 120	483	S235JR	10,40	5,02	5,02
2	1	10x150	220	S235JR	11,78	2,59	2,59
masa:							7,61
					Spoiny 2,5%		0,19
masa całkowita 1 elementu:							7,81

Wykaz stali, Poz.14.103.2							
Poz.	Szt.	Materiał	Długość	Gatunek	Masa		
					na mb.	1 szt.	całkow
			mm	stali	kg/m	kg	kg
1	1	IPE 120	483	S235JR	10,40	5,02	5,02
2	1	10x110	220	S235JR	8,64	1,90	1,90
masa:							6,92
					Spoiny 2,5%		0,17
masa całkowita 1 elementu:							7,10

BIURO PROWADZĄCE
PROJEKTANT:

ARCONT Pracownia Projektowa
ul. Jodłowa 28, 35-113 Rzeszów
tel. 17 74 022 47

INWESTOR: **SIGNUM SP. Z O.O.**
Łańcut 37-100, ul. Podzwierzyniec 29

PROJEKT WYKONAWCZY

Poz.14.103.1, 14.103.2 SŁUPKI ATTYKI IPE 120

SKALA: 1:20

ZESPÓŁ PROJEKTOWY				
funkcja	tytuł zawodowy, imię i nazwisko	nr upr./spec.	podpis	
KONSTRUKCJA				
PROJEKTANT	mgr inż. Adam Grodny	5/72 konstrukcyjna		
OPRACOWANIE	mgr inż. Janusz Muszyński mgr inż. Katarzyna Falda			
data proj. Styczeń 2017	nr umowy z dn.	zmiana	nr projektu	nr rys. SW_KPW _55