


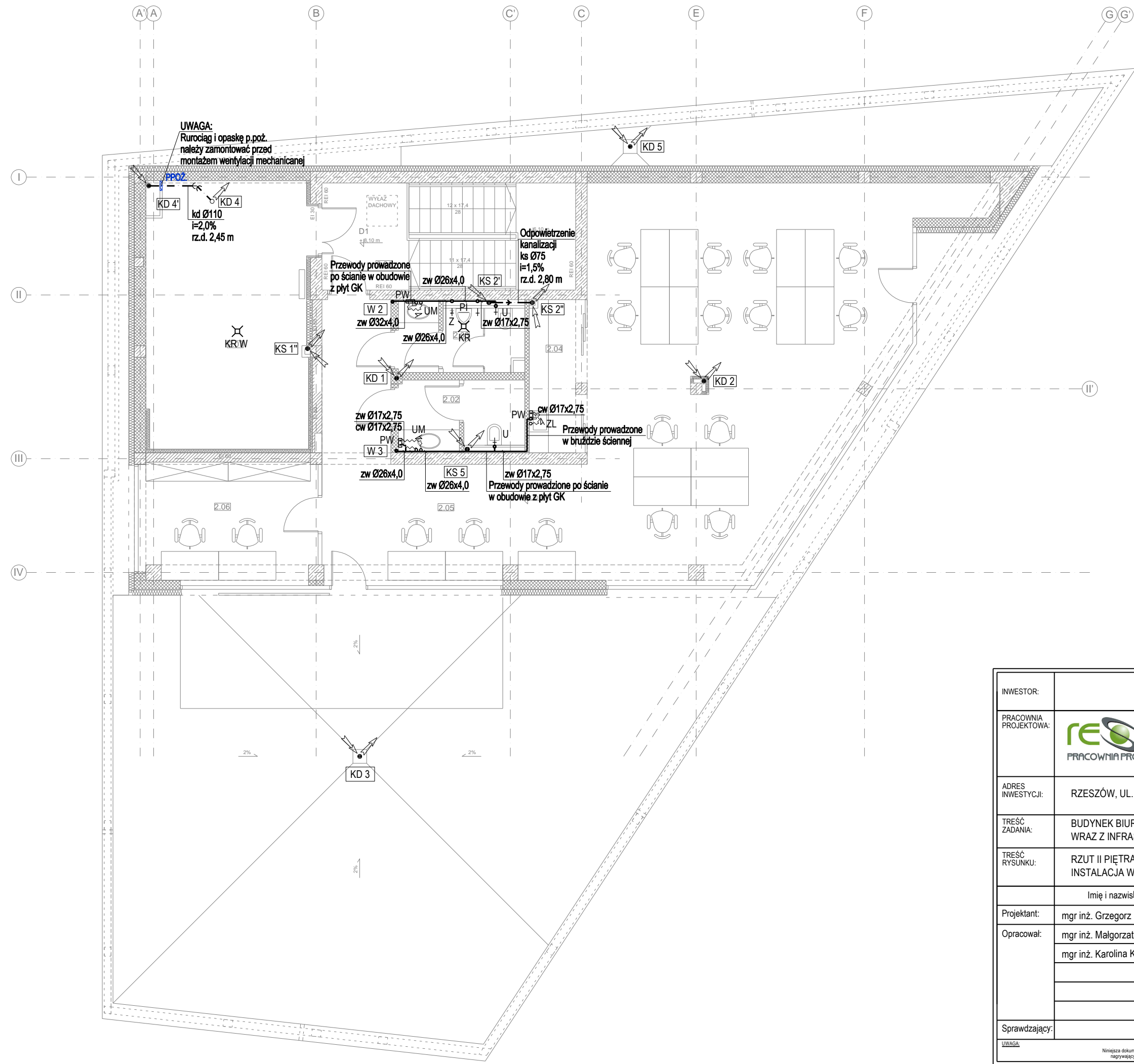



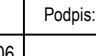
LEGENDA:

- W 2 • Piony instalacji wody zimnej
 - KS 4 • Piony instalacji kanalizacji sanitarnej
 - KD 5 • Piony instalacji kanalizacji deszczowej
 - zw Ø50x4,5 Przewody instalacji wody zimnej
 -  Elastyczne wężyki przyłączeniowe ze stali nierdzewnej do wody zimnej i ciepłej
 - ks Ø110 $i=2,0\%$ Przewody instalacji kanalizacji sanitarnej
 - kd Ø110 $i=2,0\%$ Przewody instalacji kanalizacji deszczowej
 - UM Δ Bateria umywalkowa
 - ZL Δ Bateria zlewozmywakowa
 - U $+$ Pluczką ustępowa
 - PI $+$ Pisuar
 - Z $+$ Zawór czerpalny ze złączką do węża
 - KR Δ Kratka wpustowa podłogowa odpływ Ø50
 - KR W Δ Kratka wpustowa podłogowa odpływ Ø75
 - PPOŻ**  Przejście p.poż.
 - PW  Elektryczny przepływowy podgrzewacz wody
- | | |
|--|--|
| Podgrzewacz wody elektryczny przepływowy podumywalkowy | |
| P=6,0 kW | |
| I=26,1 A | |
| U=230 V | |
| wys. x gł. x szer. | |
| 200x76x168 mm | |

UWAGA
Rzędna dna / osi rurociągów mierzona od poziomu posadzki danej kondygnacji.

UWAGA:
Rurociągi i opaskę p.poż. należy zamontować przed montażem wentylacji mechanicznej



INWESTOR:	SIGNUM SP. Z O.O. Łańcut 37-100, ul. Podzwierzyńiec 29		
PRACOWNIA PROJEKTOWA:	 PRACOWNIA PROJEKTOWA		RESAN sp. z o.o. sp. k. ul. PARTYZANTÓW 1a/302, 35-242 RZESZÓW tel. 17 852 52 52; fax 17 787 72 32 e-mail: biuro@resan.rzeszow.pl www.resan.rzeszow.pl
ADRES INWESTYCJI:	RZESZÓW, UL. WIOŚLARSKA dz. nr ew. 2214 obr. 216 Słomieskie		
TREŚĆ ZADANIA:	BUDYNEK BIUROWO-USŁUGOWY (USŁUGI BADAWCZO-ROZWOJOWE) WRAZ Z INFRASTRUKTURĄ TECHNICZNĄ		
TREŚĆ RYSUNKU:	RZUT II PIĘTRA INSTALACJA WOD.-KAN.	FAZA: Projekt wykonawczy	
	Imię i nazwisko	Nr upr.	Podpis:
Projektant:	mgr inż. Grzegorz Rechtoń	PDK/0071/PWOS/06	
Opracował:	mgr inż. Małgorzata Świeca mgr inż. Karolina Kaczewska-Buczak		BRANŻA: SANITARNA
			DATA: Styczeń 2017
			SKALA: 1:100
			NR RYS: WK-04
Sprawdzający:			
UWAGA: Niniejsza dokumentacja ani żadna jej część nie może być powielana ani rozpowszechniana za pomocą urządzeń elektronicznych, kopiujących, nagrywających i innych bez wyrażonej zgody właściciela praw autorskich: Biura projektowego RESAN sp. z o.o. sp. k. (Dz.U. 24/194, poz.83, art. 115-118)			